

**INFORME  
INTEGRADO**

**2025**



*Nuestra* **TRANSICIÓN**  
*Su* **TRANSICIÓN**



# Editorial

Séché Environnement, actor innovador en la gestión de residuos, continúa desarrollando sus actividades a favor de la economía circular, la descarbonización y el medioambiente. En un contexto macroeconómico y geopolítico complejo, el Grupo acompaña a sus clientes en sus procesos de transformación, contribuyendo a la preservación de los recursos, del clima y de la biodiversidad, sin dejar de crear valor al mismo tiempo.

En plena transición ecológica, el sector de la gestión de residuos se enfrenta a fundamentales como el control de la peligrosidad, la reducción del volumen de residuos finales y el desarrollo de soluciones de valorización. En este marco, Séché Environnement promueve el reciclaje, la recuperación de materiales y la producción local de energía.

En 2025, el Grupo reafirmó la solidez de su posicionamiento, con resultados sólidos tanto en Francia como internacionalmente, a pesar de una desaceleración puntual en algunas actividades. Esta evolución no pone

en cuestión sus fundamentos ni el cumplimiento de sus objetivos extrafinancieros, en particular en lo relativo a su alineación con la taxonomía verde europea, así como tampoco en sus metas en materia de clima y economía circular.

La actividad del Grupo se basa en prioridades fundamentales: salud y seguridad, soluciones de alto valor agregado, gestión del agua, control de riesgos y protección de la biodiversidad. Dicha actividad se materializa, particularmente, en su capacidad de intervención en situaciones de emergencia ambiental y en el desarrollo

*“Contribuir de manera sostenible a la transición”*

de tecnologías avanzadas, especialmente, para el tratamiento de las PFAS.

El crecimiento se extendió a mercados prometedores, impulsado por adquisiciones estratégicas, como las de Hidronor en Chile y La Filippa en Italia, a principios del 2026. El Grupo también ha reforzado su posicionamiento en términos de finanzas sostenibles, gracias al éxito de su emisión de bonos verdes e híbridos.

Respaldo por su modelo, el compromiso de sus equipos y su espíritu innovador, Séché Environnement reafirma su voluntad de contribuir de manera sostenible a las transiciones ambiental y social.

**Maxime Séché**  
Director general

## ÍNDICE

### I. Nuestros FUNDAMENTOS

Modelo de negocio	p. 04
Actividades y ubicaciones	p. 05
Resultados económicos	p. 07
Recursos humanos	p. 10

### II. *Sus* Nuestras ESTRATEGIAS DE TRANSICIÓN

EJE 1: Clima y energía	p. 13
EJE 2: Economía circular	p. 16
EJE 3: Ciclo del agua	p. 19
EJE 4: Riesgos y peligrosidad	p. 22
EJE 5: Biodiversidad	p. 25

ACCIONES LOCALES p. 28

CIFRAS CLAVE p. 30

COMPROMISOS EXTRAFINANCIEROS p. 31

*Mirada sobre*  
**AMÉRICA LATINA** p. 32





Interwaste (Sudáfrica)

# I. Nuestros FUNDAMENTOS

Séché Environnement reafirma su estrategia de crecimiento sostenible al servicio de la transición ecológica y la protección de la vida. La solidez de nuestro modelo se debe tanto a la acción de nuestros más de 7400 empleados, como a un crecimiento sostenido, tanto en Francia como en el extranjero. Nuestros resultados nos permiten concentrarnos en nuestros objetivos, particularmente, en términos de lucha contra el cambio climático, de protección de la biodiversidad y de gestión sostenible del agua.



Toda la información incluida en el presente informe fue tomada del Documento de Registro Universal y ha sido sometida a controles de auditoría a cargo de un tercero independiente.

Objetivos de Desarrollo Sostenible a los que contribuye el Grupo

**ODS estratégicos**



**ODS clave**



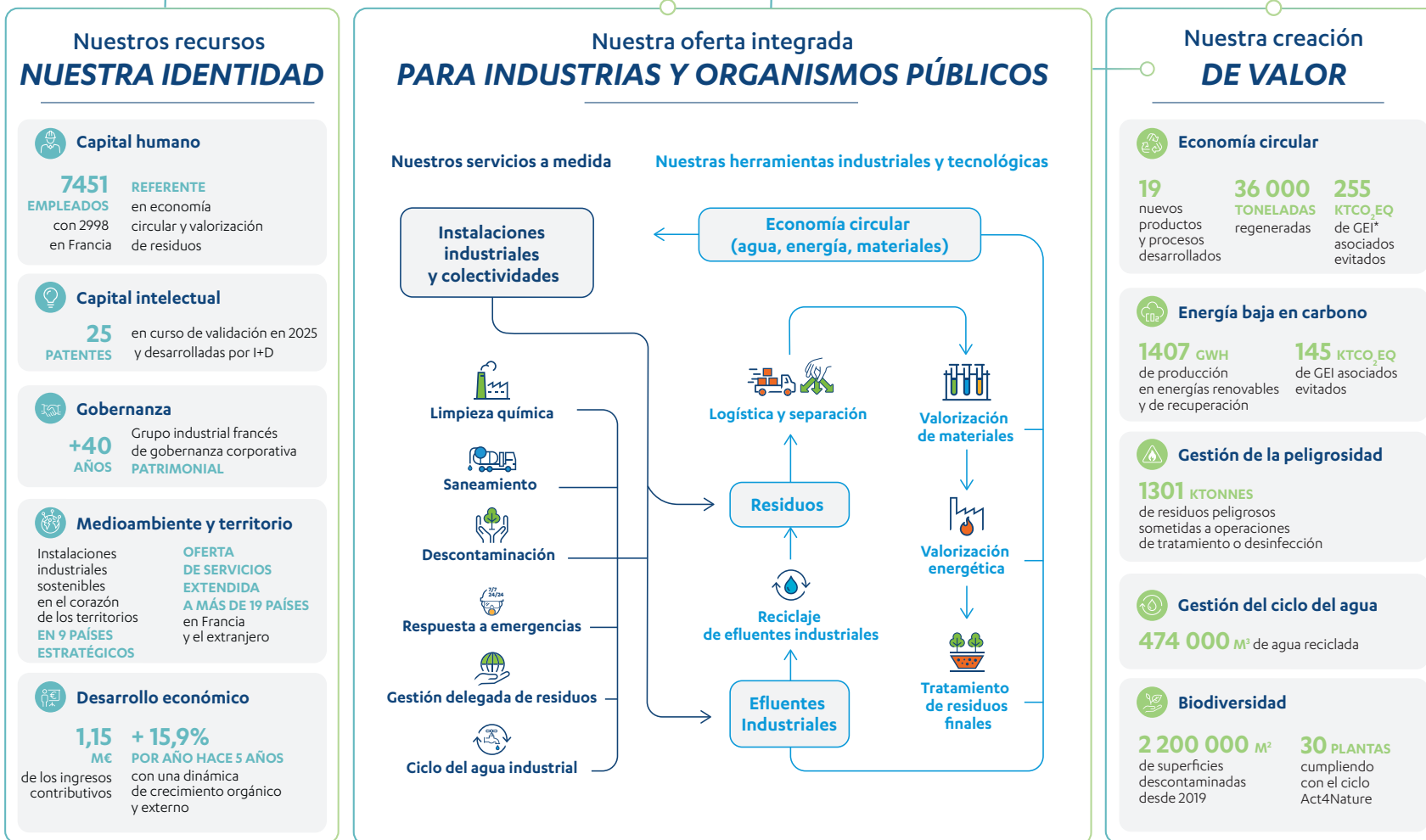
**NUESTROS documentos de referencia**



\* Criterios ambientales, sociales y de gobernanza

# Modelo DE NEGOCIO

Nuestro modelo de empresa familiar permite invertir a largo plazo en herramientas industriales e innovadoras pensadas para la transición ecológica. Dirige la asignación de recursos hacia la sobriedad, la recuperación de materiales, la mitigación del cambio climático y la preservación de la biodiversidad, haciendo de la innovación el centro de la creación de valor de Séché Environnement.



\*Gases de efecto invernadero

## Actividades Y SERVICIOS

Nuestra particularidad radica en una oferta integral de servicios ambientales, la cual cubre toda la cadena de la gestión de residuos, desde la prevención de riesgos industriales hasta su valorización y tratamiento. Cada eje de actividades del Grupo desarrolla su propia dinámica de crecimiento, generando, a su vez, sinergias operativas, como por ejemplo las actividades de servicios que abastecen a nuestras instalaciones dedicadas a la valorización y el tratamiento de residuos.



### ECONOMÍA CIRCULAR y descarbonización



28%

DE LOS INGRESOS  
CONTRIBUTIVOS

#### Química verde y diseño ecológico

**PURIFICACIÓN**  
de elementos químicos o fabricación  
de moléculas de interés

**PRODUCCIÓN**  
de intermedios  
de síntesis

#### Reciclaje y valorización de materiales

**CLASIFICACIÓN**  
y reagrupación de  
residuos

**VALORIZACIÓN**  
de todo tipo de residuos  
no peligrosos (metales, madera,  
cenizas de fondo, tierra, etc.)

**RECICLAJE  
QUÍMICO**  
de residuos  
peligrosos

#### Circuitos de energía locales

**PRODUCCIÓN DE VAPOR  
O ELECTRICIDAD**  
en las instalaciones  
de gestión de residuos

**PRODUCCIÓN DE CALOR**  
mediante valorización  
de combustibles sólidos  
recuperados (CSR)

**PRODUCCIÓN DE ENERGÍA**  
(incluido el biometano) a partir de biogás generado  
naturalmente mediante residuos almacenados

### Gestión de la PELIGROSIDAD



24%

DE LOS INGRESOS  
CONTRIBUTIVOS

#### Descontaminación

**DASRI**  
Gestión de residuos hospitalarios  
y biocontaminados

**TRATAMIENTOS FÍSICO-QUÍMICOS**  
de residuos líquidos minerales  
y orgánicos peligrosos  
(contaminantes o nocivos)

#### Tratamiento

**TRATAMIENTOS TÉRMICOS**  
de residuos para inertizar  
la materia orgánica contenida  
en estos

**DISPOSICIÓN**  
final en depósito de seguridad para  
los residuos que no se pueden aprovechar  
(residuos finales)

### SERVICIOS ambientales



48%

DE LOS INGRESOS  
CONTRIBUTIVOS

#### Logística

**RECOLECCIÓN Y ASIGNACIÓN**  
de materiales adecuados  
para colectividades y empresas

**TRANSPORTE**  
de residuos peligrosos  
y no peligrosos

#### Medioambiente

**DESCONTAMINACIÓN**  
desmantelamiento,  
gestión de riesgos  
y rehabilitación  
de instalaciones y  
terrenos industriales  
abandonados

**MANTENIMIENTO**  
de instalaciones  
y redes  
de saneamiento

**RESPUESTA A EMERGENCIAS  
MEDIOAMBIENTALES**  
asegurar las áreas impactadas,  
contener la contaminación  
y controlar  
los riesgos ambientales

#### Grandes cuentas

**GESTIÓN DELEGADA**  
de las actividades  
de gestión de residuos  
con un objetivo de  
rendimiento económico  
y ambiental

**MANTENIMIENTO  
INDUSTRIAL**  
y descontaminación  
de procesos mediante  
limpieza química,  
térmica y soplado  
a vapor

**GESTIÓN  
Y TRATAMIENTO**  
de efluentes industriales:  
diseño, construcción  
y explotación  
de instalaciones  
de tratamiento

# Instalaciones & FILIALES



## Adquisiciones estratégicas

La Filippa, empresa italiana clave en las instalaciones de disposición final de residuos industriales no peligrosos, e Hidronor, líder chileno en residuos industriales.

+ 120 instalaciones

Nuestra estrategia de despliegue territorial prioriza el anclaje local sólido para proponer soluciones integradas de proximidad, lo más cerca posible del territorio. Las adquisiciones de Hidronor en Chile y de La Filippa en Italia, a principios del 2026, ilustran esta dinámica.

FILIALES	ECONOMÍA CIRCULAR Y DESCARBONIZACIÓN			GESTIÓN DE LA PELIGROSIDAD		SERVICIOS AMBIENTALES		
	Química verde y ecodiseño	Reciclaje y valorización de materiales	Circuitos de energía locales	Descontaminación	Tratamiento	Medio-ambiente	Grandes cuentas	Logística
<b>FRANCIA</b>								
Speichim Montluçon	♦	♦						
DRIMM		●	●		●			●
Gabarre Energies			●					
Kerea		●	●		●			
Mo'UVE			●					
Opale Environnement		●	●		● ♦			●
Séché Assainissement						●	● ♦	
Séché Eco-Industries		● ♦	● ♦		● ♦	● ♦		
Séché Eco-Services		●		● ♦			● ♦	
Séché Environnement Ouest		●	●		●			●
Séché Healthcare				♦				♦
STEI							● ♦	
Séché Transport						● ♦		● ♦
Séché Urgences Interventions						● ♦		
Sénerval			♦					
Sotrefi		♦		♦	♦			
Speichim Processing	♦	♦						
Trédi		♦	♦	♦	♦			
Triadis Services		♦	♦		♦			♦
Valo'Loire			●					
<b>ÁFRICA AUSTRAL</b>								
Interwaste (Sudáfrica)		● ♦					● ♦	● ♦
Spilltech (Sudáfrica)								● ♦
Rent-A-Drum (Namibia)		● ♦					● ♦	● ♦
<b>AMÉRICA LATINA</b>								
Séché Group Chile (Chile)							♦	● ♦
Sem Tredi (México)								♦
Essac (Perú)								● ♦
Séché Group Perú (Perú)							♦	● ♦
<b>ASIA</b>								
ECO (Singapur)		♦						♦
<b>EUROPA</b>								
UTM (Alemania)		♦						♦
Furia (Italia)		♦						♦
Ibertredi (España)								♦
Valls Química (España)	♦	♦						
Mecomer (Italia)		♦						♦
Solarca (España/Mundo)								● ♦

● Residuos no peligrosos ♦ Residuos peligrosos

## Creación de VALOR

### INDICADORES 2025

**1152 M€**

INGRESOS CONTRIBUTIVOS

Evolución: + 3,6 % contra el 2024

**225,4 M€**

EXCEDENTE BRUTO DE EXPLOTACIÓN (EBE)

Evolución: - 7 % contra el 2024

**81,5 M€**

RESULTADO DE EXPLOTACIÓN (RE)

Evolución: - 11,1 % contra el 2024

**21,5 M€**

BENEFICIO NETO (PARTICIPACIÓN DEL GRUPO):

Evolución: - 39,4 % contra el 2024

**2,3 X**

APALANCAMIENTO FINANCIERO

Evolución: -0,9 puntos contra el 2024

Tras un primer semestre dinámico, tanto en Francia como a nivel internacional, el perímetro francés registró una desaceleración del crecimiento de parte de sus actividades durante el segundo semestre, debido a la actitud expectante de determinados clientes. No obstante, la solidez financiera de Séché Environnement le permite continuar realizando inversiones significativas con el fin de mejorar y modernizar sus herramientas industriales.

### DISTRIBUCIÓN DEL VALOR

El modelo industrial familiar de Séché Environnement se basa en **una distribución equilibrada de la creación de valor**, resultante, principalmente, de sus actividades de economía circular y valorización de materiales y energía. Este valor es generado gracias a **una estrecha colaboración** con proveedores de materiales y prestatarios, en su mayoría, procedentes de mercados regionales, tanto en Francia como en el extranjero. A su vez, contribuye a la **creación de empleo local y al desarrollo de habilidades** en las zonas donde el Grupo tiene presencia.

#### DISTRIBUCIÓN DEL VALOR

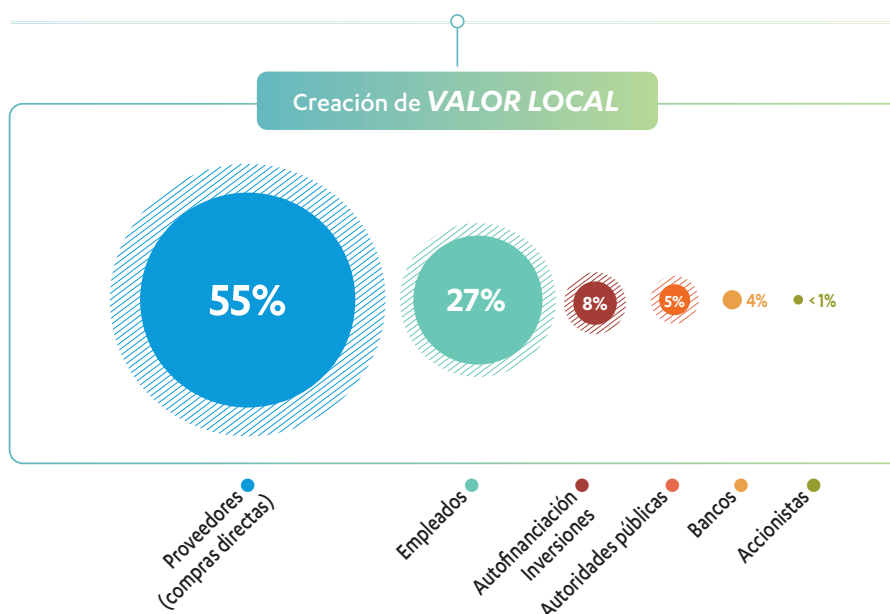
INGRESOS CONTRIBUTIVOS

**1152 M€**

CLIENTES

**13 000**  
FRANCIA

**10 000**  
INTERNACIONAL



### DESTACADO

### ENFOQUE DE DESARROLLO SOSTENIBLE en nuestra cadena de valor

El **Código Ético del Grupo** es aplicado en todas nuestras instalaciones, los cuales incorporan estos compromisos en cada etapa de su cadena de valor. El objetivo es establecer coherencia y una comprensión compartida de los valores fundamentales del Séché Environnement. Abarca posturas sobre temas sociales y medioambientales, como también sobre el modelo de negocio, la ética y el cumplimiento normativo.

Nuestra **política de compras responsables** forma parte integral de nuestra estrategia de creación de valor. Define cuatro criterios: calidad, costos, plazos y una dimensión social, medioambiental y de cumplimiento normativo. Actualmente, esta estrategia se aplica en Francia y se encuentra en proceso de implementación en todas nuestras filiales internacionales.

## Gobernanza CORPORATIVA

### INDICADORES 2025

#### ACCIONISTAS FAMILIARES

El **69 %** del capital de Séché Environnement está en manos de accionistas familiares, de manera directa e indirecta.

#### GOBERNANZA Y DIRECCIÓN RSE\*

Desde el 2023, un comité de RSE dirige nuestra estrategia de desarrollo sostenible y la implementación de las normas de la CSRD\*\*, junto con los órganos de gobernanza.

#### RENDIMIENTO Y COMPENSACIÓN FINANCIEROS

Cotización de la acción: **€73,4** al 31/12/2025.

Capitalización bursátil:

**+89 %** de crecimiento desde el 2020, lo cual demuestra la confianza del mercado en nuestra trayectoria estratégica.

#### ÉTICA Y RESPONSABILIDAD

Implementación de un código ético y de una política de compras responsables, incorporados a toda la cadena de valor. Contemplación de las expectativas de las partes interesadas en las decisiones estratégicas.

\* Responsabilidad Social Empresarial (RSE)

\*\* La Directiva de Reporte de Sostenibilidad Corporativa (CSRD) es una nueva directiva europea que tiene como objetivo armonizar los informes de sostenibilidad corporativa y mejorar la disponibilidad de los datos ESG (medioambientales, sociales y de gobernanza) publicados.

Nuestra gobernanza familiar constituye una ventaja para la transición ecológica, pues combina la capacidad de innovación con un sólido arraigo territorial y una visión a largo plazo. Garantiza la estabilidad del accionariado, la coherencia estratégica y una capacidad de inversión sostenible de Séché Environnement, a favor de nuestro rendimiento ambiental y económico.

### FINANCIAMIENTO SOSTENIBLE

Las finanzas sostenibles reflejan nuestro compromiso con el cumplimiento de los objetivos de desarrollo sostenible fijados para el horizonte 2025 (referencia 2020, alcance constante). Inicialmente basadas en criterios medioambientales, sociales y de gobernanza (ESG), las herramientas financieras más recientes integran ahora los criterios de la taxonomía verde europea.

#### NUEVAS HERRAMIENTAS FINANCIERAS, alineadas con la taxonomía (2025)

En el 2025, adoptamos dos nuevos tipos de financiamiento para nuestras actividades, alineados con la taxonomía verde europea:

**470 M€ > BONO VERDE**

Fecha de emisión: 03/2025

**300 M€ > BONOS VERDES HÍBRIDOS**

Fecha de emisión: 10/2025

#### FINANCIAMIENTOS SOSTENIBLES vigentes

**300 M€ > BONO DE IMPACTO ESG**

Fecha de emisión: 11/2021

- > SBTI - Clima: reducción del 25 % de las emisiones de GEI (alcances 1 y 2)\*
- > SBTN - Agua: reducción de la extracción de agua del 15 % \*\*

**200 M€ > LÍNEA DE CRÉDITO**

Fecha de suscripción: 03/2022

- > SBTI - Clima: reducción del 25 % de las emisiones de GEI (alcances 1 y 2)\*
- > Aumento del 40 % de GEI evitados, vinculado a la valorización de materiales
- > Mantenimiento de TG < 1 y reducción de TFI de 7 puntos, con respecto al 2019

\* Al 2030, con base 2020. \*\*Al 2030, con base 2023.

**50 M€ > PRÉSTAMO VERDE\*\*\***

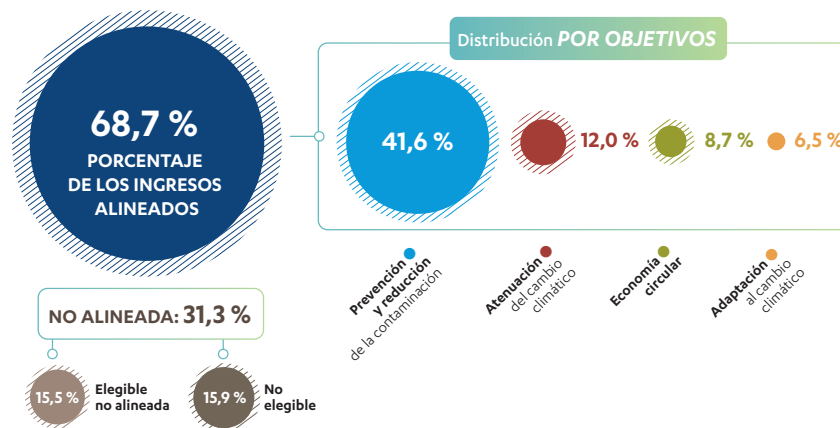
Objetivos extrafinancieros actualizados durante el 2023

- > Tasa de autosuficiencia energética > 290 %
- > Tasa de progreso Act4nature del 60 % en el nuevo ciclo 2023-2027
- > SBTI - Clima: reducción del 25 % de las emisiones de GEI (alcances 1 y 2)\*

\*\*\*Préstamo Euro-PP con criterios de impacto ESG

### PROPORCIÓN DE LOS INGRESOS CONTRIBUTIVOS alineada con los objetivos taxonómicos

La taxonomía verde europea, cuya versión definitiva se publicó en junio del 2023, define las actividades económicas consideradas sostenibles en términos ambientales. Permite que los inversores evalúen en qué medida sus inversiones contribuyen positivamente a la transición ecológica. El alineamiento del **68,7 % de nuestros ingresos contributivos** con la taxonomía verde europea confirma el buen posicionamiento de nuestras actividades, en comparación con la media del 17,3 % de las empresas europeas.



## Presencia INTERNACIONAL



# X 7,5

Nuestros ingresos contributivos internacionales se han multiplicado por 7,5, pasando de **55,6 M€ en el 2017** a **417 M€ en el 2025**.

### AMÉRICA LATINA

El desarrollo de las actividades de gestión de residuos para grandes empresas industriales no se detiene. La sinergia entre las filiales establecidas en la región favorecen esta dinámica.

En Chile, la adquisición de Hidronor, líder chileno en la gestión de residuos industriales, le brinda nuevas herramientas para el tratamiento de residuos peligrosos y no peligrosos a Séché Environnement, gracias a tres plantas distribuidas estratégicamente a lo largo del territorio.

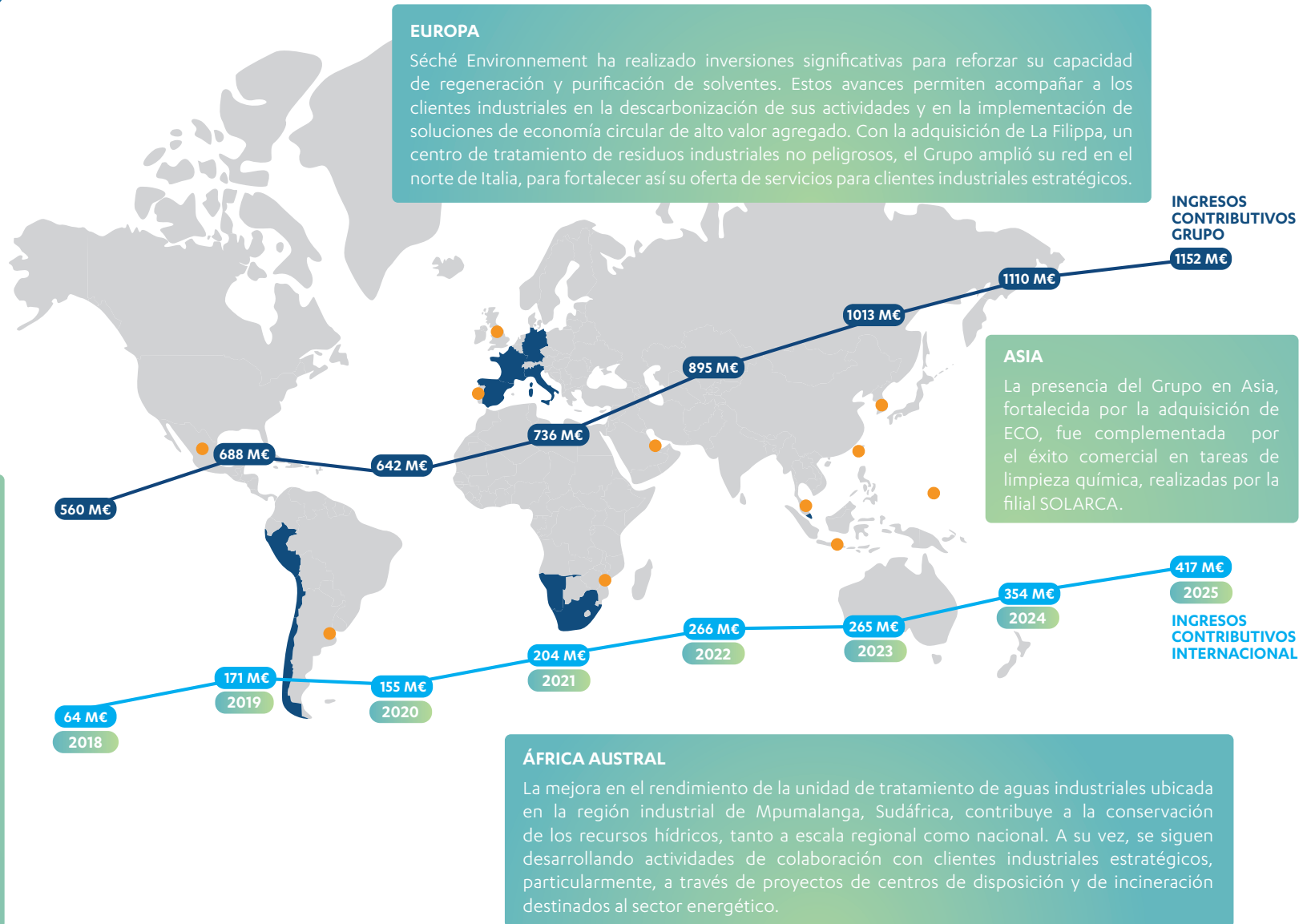
Nuestra estrategia internacional se basa en la adaptación a las crecientes necesidades de nuestros clientes industriales, a través de soluciones medioambientales avanzadas y una gestión segura de los residuos peligrosos. En cada región en la que el Grupo está presente, nuestras actividades se desarrollan con un respeto riguroso a la normativa medioambiental y del despliegue de elevados estándares de calidad, en sintonía con nuestros compromisos.

### EUROPA

Séché Environnement ha realizado inversiones significativas para reforzar su capacidad de regeneración y purificación de solventes. Estos avances permiten acompañar a los clientes industriales en la descarbonización de sus actividades y en la implementación de soluciones de economía circular de alto valor agregado. Con la adquisición de La Filippa, un centro de tratamiento de residuos industriales no peligrosos, el Grupo amplió su red en el norte de Italia, para fortalecer así su oferta de servicios para clientes industriales estratégicos.

### ASIA

La presencia del Grupo en Asia, fortalecida por la adquisición de ECO, fue complementada por el éxito comercial en tareas de limpieza química, realizadas por la filial SOLARCA.



### ÁFRICA AUSTRAL

La mejora en el rendimiento de la unidad de tratamiento de aguas industriales ubicada en la región industrial de Mpumalanga, Sudáfrica, contribuye a la conservación de los recursos hídricos, tanto a escala regional como nacional. A su vez, se siguen desarrollando actividades de colaboración con clientes industriales estratégicos, particularmente, a través de proyectos de centros de disposición y de incineración destinados al sector energético.

## Recursos HUMANOS

### INDICADORES 2025

7451  
EMPLEADOS



Francia  
2998

Resto del mundo  
4453

TASA  
DE FEMINIZACIÓN



en cargos ejecutivos del  
29,2 %

176 577  
HORAS DE  
FORMACIÓN



En el 2025, cada empleado recibió,  
EN PROMEDIO,  
23 H

Nuestra política de recursos humanos corresponde con la continuidad de nuestros compromisos en materia de desarrollo de habilidades, estabilización de los puestos de trabajo y equidad profesional. Nuestras prioridades y nuestros indicadores de rendimiento se mantienen estables en términos globales, lo cual sitúa el rendimiento social en una perspectiva a largo plazo. En el 2025, nuestra iniciativa de inclusión superó una nueva etapa, mediante la firma de la Carta de Discapacidad y Salud Laboral en todas nuestras instalaciones de Francia.

### HABILIDADES, EMPLEABILIDAD Y CONTRATACIÓN

En un contexto de transformaciones industriales, ambientales y organizativas, **nuestra política de recursos humanos acompaña a nuestros empleados hacia la excelencia operativa, el desarrollo sostenible y la equidad profesional.**

Esta estrategia se traduce en un plan de desarrollo de habilidades destinado a apoyar la adaptación continua de los puestos de trabajo y a responder a la demanda creciente de nuestras actividades. También se propone mejorar las habilidades y satisfacer las perspectivas de crecimiento profesional de nuestros empleados, en sintonía con las necesidades de las entidades. La clave pasa por la capacitación continua, que es, a su vez, una prioridad de nuestra política social.

Por otro lado, nuestra estrategia se basa en la contratación para satisfacer las crecientes necesidades de competencias, sobre todo en puestos donde la disponibilidad de candidatos es escasa. A dicho fin, potenciamos la visibilidad y el lado atractivo de este sector fundamental pero aún poco conocido, despertando el interés de los candidatos, fidelizando talentos e incorporando nuevas especializaciones.

### IGUALDAD DE GÉNERO

En nuestras filiales se han aplicado numerosas medidas para implementar y desarrollar una cultura de la diversidad. **Esta cultura se va afianzando de manera gradual, gracias a la promoción constante de puestos de trabajo y la sensibilización de los gerentes**, para alcanzar un acceso más equitativo a los puestos y cargos ejecutivos.

En Francia, Séché Environnement sigue el índice de igualdad profesional, el cual se basa en cinco indicadores reglamentarios. Esta herramienta permite evaluar las prácticas y lograr avances cada año, con el fin de garantizar la equidad y la igualdad de trato dentro de la empresa.



### DESTACADO POLÍTICA DE DISCAPACIDAD

**En el 2025, todas las instalaciones de Francia firmaron la Carta de Discapacidad y Salud Laboral.** Este compromiso abre una nueva etapa en el enfoque de inclusión de Séché Environnement. Esta carta reafirma nuestro compromiso de promover un entorno laboral accesible e inclusivo, así como de garantizar la igualdad de oportunidades en todas las etapas de la trayectoria profesional de los empleados, desde la contratación y a lo largo de toda su carrera en la empresa.

El documento obliga a las instalaciones firmantes a implementar medidas concretas, como la designación de referentes en materia de discapacidad, la adaptación de los puestos de trabajo, la sensibilización, el apoyo de gerentes y equipos, e incluso el desarrollo de alianzas con actores especializados.

## Salud y seguridad LABORAL

### INDICADORES 2025

6,71

TASA DE FRECUENCIA  
DE ACCIDENTES (TF1)

del Grupo

Año de referencia 2020: 11,74

#### Nuestro compromiso

< 7 de aquí al 2026 para el Grupo  
y < 12 para las instalaciones en  
Francia en el 2025

0,50

TASA DE GRAVEDAD(TG)

del Grupo

Año de referencia 2020: 0,48

#### Nuestro compromiso

< 0,7 de aquí al 2026 para el Grupo  
y < 1 para las instalaciones en  
Francia en el 2025

En este año implementaremos nuestra nueva política plurianual de prevención de riesgos laborales 2025-2030, coordinada por el equipo QSSE del grupo, integrado por 16 personas. En cuanto a los indicadores, se observa una mejora significativa, tanto en Francia como a nivel Grupo.

### POLÍTICA DE SALUD Y SEGURIDAD LABORAL

Los esfuerzos colectivos de los últimos cinco años han permitido reducir la tasa de frecuencia de accidentes en casi un 50 % a alcance constante, y en un 42 % si se incluye el crecimiento externo. Este compromiso se refleja en los objetivos extrafinancieros del Grupo.

#### > Horizonte 2025 - 2030

La firma de la nueva política de Salud y Seguridad Laboral, por parte de Maxime Séché y los directores de área, consolida la voluntad de continuar con la dinámica iniciada en el 2021, donde se fijaron diferentes objetivos y metas fijados por el Grupo. Esta política garantiza que todos los directores asuman el compromiso de concientizar a sus equipos e implementar las medidas necesarias para alcanzar estos objetivos.

#### > Estándares de seguridad

En todas las sedes del Grupo se han implementado normas de seguridad comunes, con el fin de armonizar las prácticas y reforzar la prevención.

- **Normas VITALES:** base común de normas para armonizar las prácticas de seguridad y garantizar su conformidad reglamentaria.
- **Recepción y actualización de seguridad:** módulos obligatorios para empleados, con una actualización cada dos años.
- **Riesgo químico:** mayor seguimiento de las evaluaciones de las instalaciones.
- **Madurez en la seguridad de las instalaciones:** herramientas específicas para evaluar las prácticas e identificar áreas de mejora.
- **Planes de prevención digitales:** digitalización de los protocolos de seguridad para operaciones de carga y descarga.

#### > Capacitación/Concientización

El Grupo desarrolla iniciativas de capacitación y concientización para fortalecer la cultura de prevención y el compromiso de los empleados.

- **Séché Weeks International:** programa de actividades internas, una semana al mes durante un año, con la intención de concientizar a los equipos de Francia y el extranjero en términos de salud, seguridad y calidad de vida en el trabajo.
- **Safety Days:** jornadas de concientización dedicadas a la seguridad y la prevención de riesgos.
- **Visita, Intercambio y Prevención (VIP):** capacitación a cargo de gerentes, para fomentar prácticas seguras y promover el intercambio sobre situaciones laborales.
- **Prevención de TMS:** campañas de concientización sobre trastornos musculoesqueléticos y buenas prácticas de prevención.
- **Skipper, nuestra mascota:** una herramienta pedagógica que ilustra situaciones concretas que promueven la salud y la seguridad, tanto en Francia como en el extranjero.



### DESTACADO Fortalecer la vigilancia en el terreno

En Sudáfrica, Interwaste ha reforzado su enfoque en materia de seguridad mediante la implementación de sesiones de “pausa de seguridad”, en las que participan todos los empleados.

Estos espacios de intercambio permiten afianzar las expectativas en materia de seguridad y compartir experiencias de campo. A su vez, contribuyen a mejorar la identificación de riesgos, particularmente, la detección de situaciones peligrosas en los distintos sectores de actividad.

## II. Nuestras **ESTRATEGIAS** Sus **DE TRANSICIÓN**

La transición ecológica es un trabajo de campo con miras a resolver los desafíos climáticos, de gestión de recursos, de control de riesgos y de preservación de la biodiversidad. Nuestros cinco ejes estratégicos interconectados nos permiten actuar tanto sobre nuestras propias prácticas como junto a nuestros clientes, recurriendo a nuestras soluciones para enfrentar dichos desafíos.

EJE 1  
**CLIMA Y  
ENERGÍA**

EJE 2  
**ECONOMÍA  
CIRCULAR**

EJE 3  
**CICLO  
DEL AGUA**

EJE 4  
**RIESGOS Y  
PELIGROSIDAD**

EJE 5  
**BIODIVERSIDAD**



# Clima y ENERGÍA

## ODS PRIORITARIOS

**GARANTIZAR EL ACCESO DE TODOS A SERVICIOS ENERGÉTICOS CONFIABLES, SOSTENIBLES Y MODERNOS a un costo asequible.**



**TOMAR MEDIDAS URGENTES PARA COMBATIR EL CAMBIO CLIMÁTICO y sus repercusiones.**

## Nuestros PLANES DE ACCIÓN

### REDUCIR LA HUELLA DE CARBONO DEL GRUPO

manteniendo el rendimiento y la resiliencia de nuestras actividades industriales.

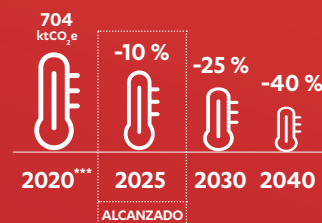
### IMPLEMENTAR SOLUCIONES INDUSTRIALES BAJAS EN CARBONO PARA NUESTROS CLIENTES

a través de nuestras actividades de economía circular.

## Nuestros COMPROMISOS

### EMISIONES DE GEI\* (ALCANCES 1 Y 2)

Alcance SBTi\*\*



\* Gases de efecto invernadero  
 \*\* Science Based Targets Initiative  
 Alcance Francia + Interwaste  
 \*\*\* Año de referencia

### EMISIONES DE GEI A LARGO PLAZO

Alcance 3 - Alcance SBTi\*\*

**-25 %** al 2040 respecto del 2024

Alcances 1, 2 y 3 - Alcance SBTi\*\*

**-90 %** al 2050 respecto del 2020

### AUTOSUFICIENCIA ENERGÉTICA

Alcance Francia: ICPE\*\*\*\*

**296 %** al 2026, es decir, +36 % comparado con el 2020

\*\*\*\* Instalación clasificada para la protección del medioambiente.

## Nuestros RESULTADOS

### EMISIONES DE GEI (ALCANCES 1 Y 2)

Alcance SBTi\*\*

**-19 %** entre el 2020 y el 2025  
 Valor de referencia: 704 ktCO<sub>2</sub>e

Alcance Francia

**-17 %** entre el 2020 y el 2025  
 Valor de referencia: 640 ktCO<sub>2</sub>e

# REDUCCIÓN DE NUESTRAS EMISIONES DE GEI

a través de la descarbonización de nuestras actividades

**ESTRATEGIA** De acuerdo con los más altos estándares internacionales, Séché Environnement se compromete a reducir en un 25 % sus emisiones de gases de efecto invernadero entre el 2020 y el 2030\*. Dicho plan se basa en tres ejes complementarios: la lucha contra las emisiones difusas de metano, la austeridad energética y la sustitución de energías fósiles por energías bajas en carbono, incorporando el desarrollo de energías renovables y de recuperación.

## Nuestros COMPROMISOS

**-17 %**  
DE EMISIONES  
DE GEI DE AQUÍ AL 2027

Evolución: -19 % entre el 2020 y el 2025  
Alcance constante SBTi 2020

**-12 %**  
DE CONSUMO  
DE ENERGÍA DE AQUÍ AL 2026

Evolución: -8 % entre el 2020 y el 2025  
Alcance constante Francia 2020

## Nuestras MEDIDAS DE TRANSICIÓN

### Lucha contra las emisiones difusas de metano

En las seis instalaciones de depósito de residuos no peligrosos de Francia, se utilizan drones para detectar y cartografiar las zonas de emisión de metano. Estos dispositivos permiten identificar fugas potenciales e implementar medidas correctoras y ajustes operativos continuos, con el fin de mejorar de manera sostenible los volúmenes de biogás capturados. **La aplicación continua de este método permitió alcanzar, en el 2025, tasas de captura de metano superiores al 90 % por tercer año consecutivo.**

### Eficiencia energética y descarbonización

> **Descarbonización del transporte:** renovación gradual de la flota hacia vehículos menos contaminantes y con menores emisiones (eléctricos, híbridos, biocombustibles, GLP) y optimización logística de las rutas de recolección de residuos.

> **Optimización de plantas y procesos:** reducción del uso de combustibles fósiles mediante la instalación de tubos de gas (Sénerval, Triadis Services Rouen) y ejecución de obras de renovación para mejorar el rendimiento energético y el aislamiento de las instalaciones (Valls Química).

> **Eficiencia energética de los equipos:** sustitución de los sistemas de iluminación por soluciones LED en varias plantas de España, Alemania, Italia y Perú, contribuyendo así a la reducción del consumo y los costos energéticos.

> **Producción de energía y autoconsumo:** desarrollo de instalaciones fotovoltaicas productoras de energía solar para el autoconsumo o la inyección a la red (Francia, Chile, Italia, Namibia) y recuperación del calor residual de procesos industriales para uso interno, como sustituto de fuentes de calor procedentes del carbono (Speichim Processing).

> **Mejora en la sostenibilidad de las plantas:** mantenimiento preventivo y correctivo en todas las plantas de Francia, como detección de fugas en redes de aire comprimido y aislamiento de circuitos calientes, optimización del rendimiento para maximizar la producción de electricidad y vapor (Eco).

### Incineradoras de residuos peligrosos

La implementación de las soluciones previstas en nuestra hoja de ruta de descarbonización permitirá **reducir las emisiones de GEI en un 30 %, disminuir en casi un 60 % el consumo de agua y reducir en un 30 % el consumo de energía eléctrica.** También se ha evaluado una solución adicional que combina el enriquecimiento de oxígeno y la captura de carbono, la cual permitiría eliminar casi totalmente las emisiones de CO<sub>2</sub> de combustión restantes.

## Nuestros RESULTADOS DEL 2025

### Nuestra huella de carbono

Emisiones de GEI procedentes de las actividades\*

**1433**  
ktCO<sub>2</sub>e

ALCANCES 1 Y 2

**773** ktCO<sub>2</sub>e  
571 202

ALCANCE 3

**660** ktCO<sub>2</sub>e  
319 341

Estas emisiones inducidas (alcances 1 y 2) provienen principalmente de:

- > **75 %: carbono** contenido en residuos peligrosos y no peligrosos incinerados,
- > **9 %: metano** no capturado emitido naturalmente durante el depósito de residuos finales no peligrosos,
- > **16 %: consumo de energía** y otros usos, como aires acondicionados y gases especiales.

Fuente: Bilan Carbone® fósil, 2025 (Total de alcances 1,2,3 - A perímetro constante Francia 2020). El dióxido de carbono equivalente (ktCO<sub>2</sub>e) es una unidad de medida creada por el IPCC utilizada para comparar las emisiones de gases de efecto invernadero en función de su "potencial de calentamiento global" (GWP).



## REDUCCIÓN DE LAS EMISIONES DE GEI DE NUESTROS CLIENTES

mediante actividades de economía circular

**ESTRATEGIA** La transición hacia una economía baja en carbono no puede limitarse a la reducción de nuestras emisiones: implica contribuir de manera sostenible a la descarbonización de las actividades de nuestros clientes. Gracias a la economía circular, Séché Environnement los ayuda a reducir sus emisiones de gases de efecto invernadero mediante la sustitución de recursos fósiles por recursos bajos en carbono y reciclados.

### Nuestros COMPROMISOS

**+50 %**

DE EMISIONES EVITADAS  
PARA NUESTROS CLIENTES  
AL 2026

Evolución: +44 % entre el 2020 y el 2025\*

**+36 %**

DE AUTOSUFICIENCIA  
ENERGÉTICA  
AL 2026

Evolución: +31 % entre el 2020 y el 2025\*\*

\*Alcance constante Francia 2020 \*\* Alcance actual Francia ICPE 2020

### Nuestras MEDIDAS DE TRANSICIÓN

#### Ejemplos de soluciones de valorización energética

##### > La unidad de valorización energética Mo'UVE en Montauban

Inaugurada luego de dos años de obras, permite reducir la huella de carbono de la región mediante la valorización de los residuos para generar electricidad y calor. La planta genera electricidad, la cual se inyecta, principalmente, a la red pública, y ha duplicado su producción de calor, que ahora abastece la red de calefacción urbana, con un alcance equivalente a 4200 viviendas.

##### > Aprovechamiento del calor residual en la planta de Trédi, en Estrasburgo

Desde 2024, el calor residual procedente de la incineración de residuos contribuye a la descarbonización de la red de calefacción de la zona metropolitana de Estrasburgo. Esta energía, que se recupera e inyecta en la red de calefacción urbana, permite reducir el uso de energías fósiles. Gracias a esta iniciativa, Trédi Estrasburgo participa en el suministro de energía descarbonizada para un volumen equivalente a 30 000 viviendas.

## ADAPTACIÓN al cambio climático

Nuestra estrategia de adaptación se basa en una evaluación exhaustiva de la vulnerabilidad de nuestras instalaciones industriales ante los principales riesgos climáticos detectados, particularmente: las olas de calor, las precipitaciones intensas y las sequías. Los riesgos principales identificados implican, específicamente, las condiciones de trabajo, el almacenamiento y la manipulación de productos y residuos, los equipos industriales de tratamiento de residuos, los equipos eléctricos y electrónicos, los edificios, el abastecimiento y el tratamiento del agua.

#### Una estrategia que ya está en marcha: un vistazo al sitio de Trédi en Salaise-sur-Sanne

La estrategia de adaptación del Grupo ya se encuentra en la fase operativa, como en Trédi Salaise, el cual incorpora cada vez más a los desafíos climáticos en su estrategia industrial. Por ejemplo, ante el riesgo que suponen las altas temperaturas y el aumento de la radiación solar, agravados por el cambio climático, se han puesto en marcha medidas específicas para controlar los efectos de la radiación solar sobre los tanques de almacenamiento de líquidos inflamables (clasificados como H225 y H226), en un escenario de aumento de las temperaturas estivales.

Las medidas que se están implementando incluyen, particularmente:

- la instalación de sensores de presión y temperatura en los dos tanques de almacenamiento de mayor capacidad (200 m<sup>3</sup>), con el fin de monitorear continuamente las condiciones internas y detectar cualquier desviación anómala relacionada con las condiciones climáticas;
- el cambio de color de los tanques hacia un tono gris claro (RAL 7035) de baja absorción solar, lo cual permite reducir la temperatura de la superficie de los tanques y, por consiguiente, la temperatura de los líquidos almacenados.

Las evaluaciones de vulnerabilidad y las medidas de adaptación se basan en métodos reconocidos y proyecciones climáticas tomadas de los modelos del IPCC con previsiones para los períodos del 2030 y 2050. El marco de referencia OCARA, desarrollado por la consultora Carbone 4, permite analizar la resiliencia de las empresas de cara a los impactos físicos del cambio climático. El método ACT Adaptation (Assessing Low-Carbon Transition - Adaptation), desarrollado por ADEME y el Carbon Disclosure Project (CDP), contribuye a la evaluación de las estrategias de adaptación de las organizaciones.



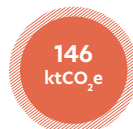
### Nuestros RESULTADOS DEL 2025

#### Huella de carbono de nuestros clientes

**CONTRIBUCIÓN AL ESFUERZO CLIMÁTICO DE LAS SOLUCIONES**  
de reducción de emisiones de GEI de nuestros clientes



VALORIZACIÓN DE MATERIALES  
de residuos de clientes



GEI EVITADOS 401 ktCO<sub>2</sub>e

VALORIZACIÓN ENERGÉTICA  
de residuos de clientes



REDUCCIÓN DE GEI

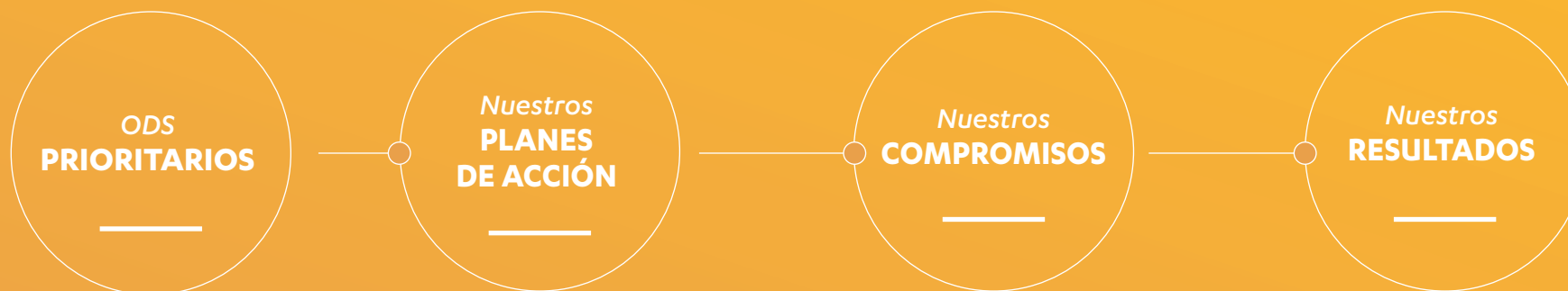
TRATAMIENTO DE GASES  
con alto potencial de calentamiento  
global (por ejemplo, HFC)



**1407 GWh/año**  
DE PRODUCCIÓN DE ENERGÍA

de los cuales el 85 % es vendido a clientes  
y el resto destinado al autoconsumo

# Economía **CIRCULAR**



**LOGRAR QUE LAS CIUDADES Y LOS ASENTAMIENTOS HUMANOS** sean inclusivos, seguros, resilientes y sostenibles.

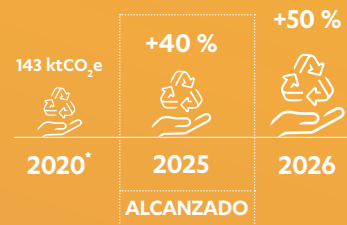


**GARANTIZAR LA DISPONIBILIDAD DE MODOS DE CONSUMO** y producción sostenibles.

**TRANSFORMAR LOS RESIDUOS EN RECURSOS Y ESTRUCTURAR CIRCUITOS DE VALOR CIRCULARES** a escala industrial.

**DESARROLLAR CADENAS DE RECICLAJE Y VALORIZACIÓN DE MATERIALES DE ALTO VALOR AGREGADO,** adaptadas a los flujos complejos.

**EMISIONES EVITADAS GRACIAS A LA VALORIZACIÓN DE MATERIALES**  
Alcance constante Francia 2020



\* Año de referencia

**EMISIONES EVITADAS GRACIAS A LA VALORIZACIÓN DE MATERIALES**  
Alcance constante Francia 2020



# LA INNOVACIÓN AL SERVICIO DE LA ECONOMÍA CIRCULAR

para la valorización de residuos de alto valor agregado y la química verde

**ESTRATEGIA** En un contexto de transición ecológica y reindustrialización, Séché Environnement sigue una ambiciosa estrategia de innovación. Somos uno de los principales actores internacionales del reciclaje y la purificación de mezclas complejas por destilación, particularmente, bromo y solventes, productos de alto valor añadido derivados de residuos peligrosos y la química verde. Esta experiencia contribuye a las acciones de descarbonización de nuestros clientes en el alcance 3 (emisiones indirectas, compra de materiales bajos en carbono).

## INDICADORES 2025

12 PERSONAS

32 PROYECTOS EN CURSO,  
de los cuales el 34 % en economía circular

3 EJES DE ACCIÓN:

- > Optimización de los procesos a favor de las acciones del Grupo para aumentar la productividad, reforzar la seguridad y garantizar el cumplimiento normativo.
- > Diseño de soluciones de valorización y tratamiento de residuos adaptadas a las necesidades de los clientes para acompañarlos durante su transición ecológica.
- > Desarrollo de tecnologías disruptivas para anticiparse a los desafíos del futuro.

## INVESTIGACIÓN Y DESARROLLO APLICABLE

Nuestro equipo de Investigación y Desarrollo, integrado por especialistas multidisciplinares, mantiene una relación estrecha con clientes, socios científicos, partes interesadas y plantas industriales del Grupo para diseñar los recursos del mañana.

Nuestra estrategia de Investigación y Desarrollo nos permite acompañar a nuestros clientes industriales en la consolidación de su cadena de abastecimiento y la implementación de modelos de economía circular de alto valor agregado.

## Nuestras MEDIDAS DE TRANSICIÓN

### Actividades de regeneración

- > Gracias a inversiones estratégicas se ha mejorado el rendimiento de Valls Química.
- > En la planta de Speichim Processing Saint-Vulbas, la instalación de cuatro columnas de destilación, dos de ellas actualmente en funcionamiento, ha duplicado la capacidad de tratamiento. Se ha creado un nuevo laboratorio de I+D y un demostrador industrial para optimizar los procesos y convertir residuos químicos en moléculas de alto valor agregado.
- > Speichim Processing continúa con el desarrollo de una nueva síntesis química a partir de residuos provenientes de la regeneración de solventes. En el 2024, se realizó una primera producción piloto y ahora se encuentra en la fase de pruebas industriales.
- > Nuestro equipo de I+D desarrolló una solución de regeneración del bromo, un proceso único en el mundo, que se realiza en la planta de Trédi en Saint-Vulbas.

Este proceso innovador permite recuperar el 99 % del bromo contenido en las salmueras bromadas procedentes de determinadas producciones industriales. Su producción genera veinte veces menos emisiones de gases de efecto invernadero que la del bromo virgen, un recurso natural generalmente extraído del Mar Muerto. La creación de este circuito de economía circular permite reducir las importaciones de bromo en casi dos tercios.



## Nuestros RESULTADOS DEL 2025

255,2 ktCO<sub>2</sub>e

GEI EVITADOS GRACIAS  
A LA VALORIZACIÓN DE MATERIALES

Química verde: 200 empleados,  
5 instalaciones en Europa

A través de su unidad química, Séché Environnement brinda servicios especializados para asistir a sus clientes estratégicos de las industrias química y farmacéutica. Estos servicios les permiten optimizar su producción, reduciendo, a su vez, su huella ecológica. El Grupo ocupa una posición de liderazgo en los campos de la destilación y la purificación de alta pureza.

### Nuestras especialidades:

- Reciclaje de alta pureza de solventes para su reutilización
- Purificación de productos químicos intermedios para un rendimiento óptimo de la producción
- Síntesis de moléculas destinadas a la transición ecológica y los ciclos de la economía circular

# IMPLEMENTACIÓN DE SOLUCIONES INDUSTRIALES CONCRETAS

a favor de la economía circular y la transición energética

**ESTRATEGIA** Nuestra experiencia en residuos peligrosos nos permite hacer frente a los desafíos operativos vinculados con materiales críticos. Séché Environnement brinda soluciones industriales comprobadas, desde la gestión *in situ* hasta el reciclaje de materiales de alto valor agregado. Su acción se centra principalmente en los sectores industriales, para fomentar el desarrollo de modelos de gestión de residuos más eficientes.

## Sus MEDIDAS DE TRANSICIÓN

### Soluciones de economía circular en la industria minera

A través de sus filiales internacionales, Séché Environnement asiste a empresas del sector minero desde hace más de 10 años, tanto en África como en América Latina. Les brindamos soluciones adaptadas a las limitaciones operativas y ambientales de sus actividades.

- > **Total Waste Management:** gestión y derivación de todos sus flujos de residuos hacia los procesos adecuados de valorización o tratamiento final.
- > **Zero Waste to Landfill:** enfoque pionero orientado a limitar la disposición final de residuos valorizables, basado en la experiencia de nuestros laboratorios y equipos operativos para identificar y caracterizar residuos y canalizar aquellos con potencial de valorización hacia cadenas más responsables.
- > **Tratamiento de efluentes:** soluciones para el tratamiento de aguas industriales fijas o móviles, según las necesidades del cliente, las cuales permiten depurar eficazmente las sustancias que suelen encontrarse en los procesos mineros (sulfuros, fenoles, amoníaco).
- > **Servicios especializados e intervenciones técnicas específicas:** intervenciones de emergencia, gestión de proyectos de asbesto, excavación segura de residuos enterrados, limpieza industrial (incluso en espacios confinados), rehabilitación de suelos contaminados y biorremediación, como también suministro de equipos especializados.
- > **Asesoramiento ambiental:** servicios de difusión e implementación de las normativas ambientales locales e internacionales, auditorías previas de instalaciones, análisis a cargo de laboratorios acreditados, acciones de concientización y programas de capacitación para equipos mineros.

### Soluciones de reciclaje de litio

Nuestro equipo de Investigación y Desarrollo dirige un ambicioso programa de coordinación de toda la cadena de valor de reciclaje de materiales críticos, desde la recolección y embalaje de baterías hasta su securización, almacenamiento y reciclaje.

En la planta de TRIADIS Rennes, se ha desarrollado un proyecto piloto industrial de diagnóstico, descarga, desmantelamiento y remanufactura de baterías (proof of concept 3D&R). Este proyecto ha sido seleccionado en la convocatoria de proyectos ORMAT de la ADEME, un programa de apoyo a iniciativas estratégicas a favor de la soberanía nacional en materiales críticos, como el litio, el cobalto o el níquel. **Para finales del 2025, esta planta permitirá producir baterías seguras destinadas al reciclaje, así como celdas reutilizables para fabricantes de baterías de segunda vida.**

## Nuestras MEDIDAS DE TRANSICIÓN

### Trazabilidad

**Séché Environnement le garantiza una trazabilidad total y digital de sus residuos peligrosos a sus clientes. Este proceso permite lo siguiente:**

- Fortalecer la cadena de responsabilidad entre todos los actores involucrados.
- Luchar contra las prácticas ilegales.
- Otorgar fiabilidad a los datos sobre flujos de residuos.
- Mejorar la gestión de políticas públicas nacionales y locales.
- Simplificar la gestión administrativa vinculada a la trazabilidad.

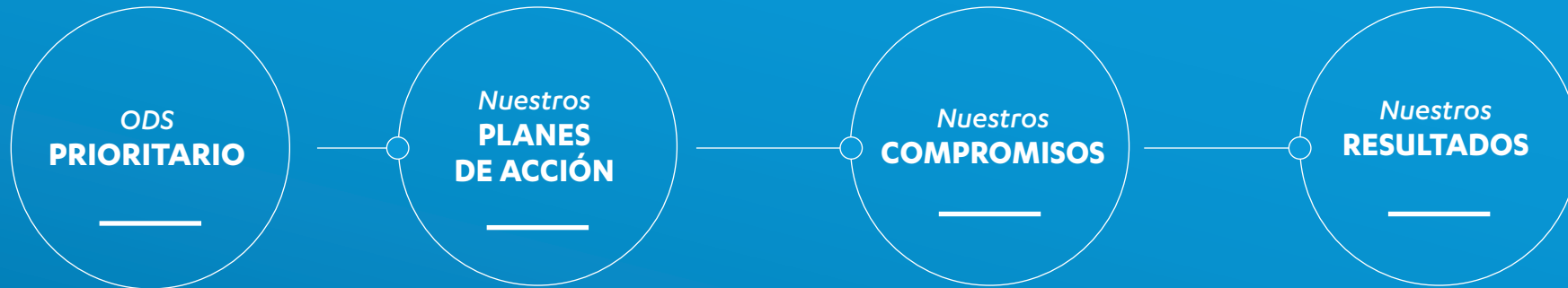
**Estos datos representan más del 10 % del flujo de la plataforma gubernamental francesa Trackdéchets.**





## EJE 3

# Ciclo del AGUA



### GARANTIZAR EL ACCESO DE TODOS A SERVICIOS DE ABASTECIMIENTO DE AGUA

y de saneamiento gestionados de manera sostenible\*.



### REDUCIR LA EXTRACCIÓN\*

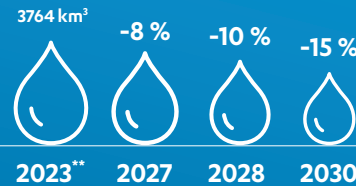
y optimizar el uso del agua en las plantas del Grupo

### IMPLEMENTAR SOLUCIONES DE GESTIÓN INTEGRADA

del ciclo del agua industrial, desde el tratamiento hasta la reutilización.

### EXTRACCIÓN DE AGUA

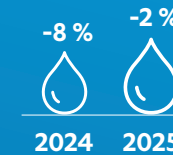
Alcance Grupo



\*\* Año de referencia

### EXTRACCIÓN DE AGUA

Alcance Francia



Valor de referencia 2021: 3754 km<sup>3</sup>. En el 2025, la disminución es menor debido a fugas en instalaciones importantes.

### AGUA RECICLADA O REUTILIZADA

Alcance Grupo entre el 2024 y el 2025



\*Por extracción de agua se entiende el volumen total de agua extraído de una fuente de abastecimiento, el consumo, en cambio, corresponde a la parte efectivamente utilizada, previa deducción de residuos industriales y domésticos.

## UNA ESTRATEGIA HÍDRICA

preservar los recursos hídricos a nivel global y en las instalaciones

**ESTRATEGIA** Séché Environnement refuerza su estrategia hídrica a través del uso moderado, el rendimiento industrial y la preservación de los entornos naturales. Nuestras metas se materializan con la implementación de medidas operativas específicas en nuestras plantas industriales, una estrategia reimpulsada por nuestro compromiso con la iniciativa SBTn.

### Nuestros COMPROMISOS

**-13 %**

**DE AGUA EXTRAÍDA DE AQUÍ AL 2026**

Evolución: -2 % entre el 2021 y el 2025\*

\*Alcance constante Francia, valor de referencia 2021: 3754 km<sup>3</sup>

### PLANES DE ACCIÓN CONCRETOS EN NUESTRAS PLANTAS INDUSTRIALES

En las plantas industriales donde el consumo de agua supera los 1000 m<sup>3</sup> al año, y, particularmente, en aquellas con consumos más elevados, la implementación de medidas concretas de reducción es constante.

#### Dichas medidas incluyen:

- mejorar el seguimiento de las extracciones mediante la instalación de medidores específicos,
- la modificación parcial o total de los procesos industriales,
- la sustitución de equipos por tecnologías más económicas,
- la recolección y reutilización de aguas pluviales,

- la reutilización de aguas residuales tratadas,
- la adaptación de los métodos organizativos y de gestión.

### UN HORIZONTE CONFIRMADO POR LA CERTIFICACIÓN SBTn

Séché Environnement se ha comprometido con la iniciativa impulsada por la Science Based Targets Network (SBTn), con el fin de reforzar su estrategia y definir objetivos de conservación de los recursos hídricos con miras a los años 2027, 2028 y 2030.

Esta iniciativa voluntaria brinda un marco de referencia científico que permite que los agentes económicos adecuen sus prácticas a los límites planetarios.

En paralelo a los Science Based Targets (SBTi) referidos al clima, los Science Based Targets Network (SBTN) establecen metas de reducción de impactos ambientales basadas en la ciencia, con el objetivo de realinear las actividades industriales dentro de los límites ecológicos planetarios y locales. En el marco de la certificación SBTn, Séché Environnement ha llevado a cabo un análisis de materialidad y una jerarquización de sus impactos sobre la biodiversidad, utilizando la metodología de las etapas 1 y 2.

### Nuestras MEDIDAS DE TRANSICIÓN

#### Trédi Salaise-sur-Sanne

En 2025, la instalación de Trédi Salaise, uno de los principales centros franceses de tratamiento térmico y valorización de residuos peligrosos, realizó un estudio técnico-económico que permite fijar una hoja de ruta **hacia extracciones de agua cercanas a cero**. Este proyecto permitió elaborar un plan de acción estructurado que integra un análisis detallado sobre el uso de agua, la identificación de soluciones técnicas y económicas más eficientes, la evaluación de inversiones necesarias y el ahorro de agua asociado. Esta ambiciosa iniciativa podrá aplicarse en otras plantas del Grupo, con el fin de avanzar progresivamente hacia el objetivo de extracciones cero.

#### Eco

En ECO, una filial de Singapur recientemente adquirida y especializada en el tratamiento de residuos peligrosos, se han puesto en marcha dos iniciativas para reducir significativamente el consumo de agua de la planta. La instalación de una nueva columna de carbón activo permite tratar los efluentes procedentes de la estación de tratamiento de aguas residuales, que anteriormente se vertían a la red de alcantarillado. Los efluentes tratados se mezclan con el agua de lluvia recolectada y son reutilizados en la planta de incineración. Asimismo, el agua potable utilizada en la caldera se recupera en forma de condensado tras su tratamiento en la estación depuradora y se reintegra posteriormente en la propia caldera.

**Esta reutilización permitiría reducir en aproximadamente un 8 % el consumo total de agua de la planta, en valores anuales.**

#### Speichim Processing Beaufort Orbagna

Como especialista en el tratamiento y la purificación de solventes, la planta de Speichim Processing de Beaufort Orbagna ha implementado una iniciativa para reducir su consumo de agua potable. Los análisis de consumo revelaron que toda el agua consumida procedía de la red pública de abastecimiento era utilizada, principalmente, para rellenar la torre de autorrefrigeración. A partir de esto, la instalación identificó una fuente de abastecimiento alternativa mediante la captación de aguas pluviales. Tras la realización de adecuaciones técnicas y la aplicación de un tratamiento específico, se logró implementarse la reutilización del agua de lluvia, en sustitución del agua de red, para el aporte a la torre de refrigeración, sin necesidad de realizar modificaciones importantes en las instalaciones ni en las condiciones de funcionamiento.

**Esta acción permitió reducir en un 46 % el consumo de agua de la red de abastecimiento del sitio, así como disminuir la factura de agua.**



### Nuestros RESULTADOS DEL 2025

**4 125 000 m<sup>3</sup>**

**DE AGUA EXTRAÍDA, cuyo 62 % es devuelto al medio natural**

## EL CICLO DEL AGUA INDUSTRIAL y su importancia en los desafíos estratégicos

**ESTRATEGIA** Séché Environnement se enfoca prioritaria y específicamente en el ciclo del agua industrial.

El agua juega un papel fundamental en los procesos de producción industrial, la calidad de las aguas utilizadas y el tratamiento de los vertidos representan desafíos significativos para nuestros clientes. Actualmente, estos deben adaptarse a retos vinculados al cambio climático, escasez de recursos, conflictos de uso, restricciones cada vez mayores y cambios en las normas ambientales.

### SOLUCIONES PARA LA INDUSTRIA EN CADA ETAPA DEL CICLO DEL AGUA

Los servicios a medida del Grupo les permiten a nuestros clientes optimizar su consumo de agua, según las particularidades de su actividad industrial.

#### > Aguas arriba

Producción de agua de proceso adaptada a usos industriales específicos, mediante técnicas como la filtración, la ósmosis inversa o la desmineralización.

#### > Aguas abajo

Tratamiento de efluentes, gestión de lodos y eliminación de subproductos.

#### > Ciclo completo

Gestión integrada que abarca la producción y el tratamiento de aguas de proceso, como también de efluentes.

#### > Mantenimiento de redes

Servicios de saneamiento, limpieza a alta presión y bombeo.

### Sus MEDIDAS DE TRANSICIÓN

#### Interwaste

La inauguración de la primera planta de tratamiento de lixiviados de Sudáfrica, en una región con recursos hídricos limitados, marca un gran avance en la gestión circular del agua. Este sistema permite reutilizar el 63 % de los lixiviados en las operaciones del centro de depósito (eliminación de polvo y actividades de la instalación), y el 21 % en los procesos de la propia estación de tratamiento. Las aguas vertidas al medio natural cumplen con la normativa vigente.

**Además, esta instalación fue seleccionada como primer finalista de la categoría “Agua” del programa Responsible Care Initiative de la CAIA (Chemical and Allied Industries' Association).**

#### STEI

**STEI (Séché Traitement Eaux Industrielles) ha diseñado y opera una nueva planta de tratamiento biológico de aguas en la planta de Sorgues (Vaucluse), por cuenta de EURENCO.**

Este proyecto de gran envergadura, dirigido en colaboración con NGE y KWI France, y respaldado por la Agencia del agua Rhône Méditerranée Corse, permite tratar hasta 14 000 m<sup>3</sup> de agua al día, gracias a un proceso biológico innovador adaptado a los efluentes complejos del sitio (nitratos, moléculas específicas). Esta planta fue diseñada para cumplir con un alto nivel de exigencia ambiental, conforme las restricciones referidas a los vertidos al río Ródano.

Gracias a la especialización de STEI, la planta lleva a cabo ahora una gestión diaria de operación y mantenimiento basada en un enfoque de mejora continua: optimización de los costos operativos, seguimiento riguroso del rendimiento del tratamiento y protección activa del medioambiente.



Interwaste (Sudáfrica)



Nuestros RESULTADOS  
DEL 2025

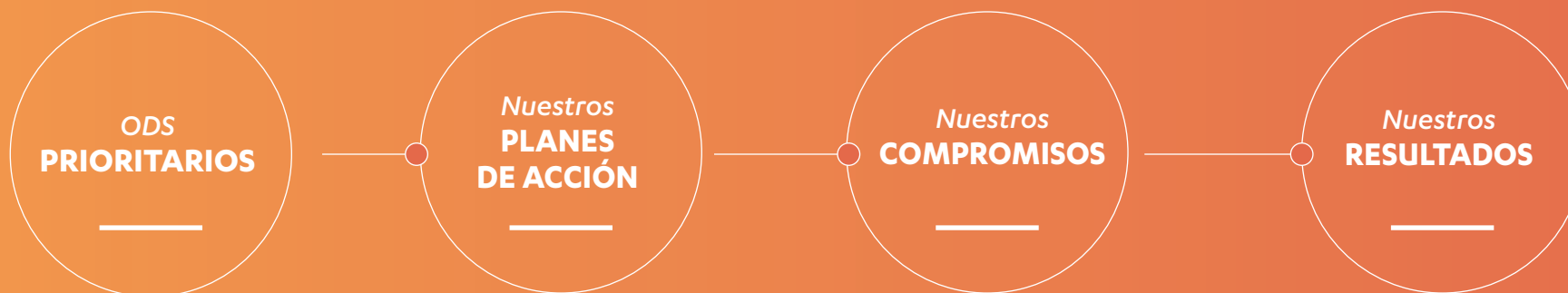
**31 291 km<sup>3</sup>**

DE AGUA RECOLECTADA  
Y TRATADA POR STEI



Séché Assainissement (Francia)

# Riesgos y PELIGROSIDAD



**CONSTRUIR UNA INFRAESTRUCTURA RESILIENTE, PROMOVER UNA INDUSTRIALIZACIÓN SOSTENIBLE**  
que beneficie a todos y fomentar la innovación de manera sostenible.



**LOGRAR QUE LAS CIUDADES Y LOS ASENTAMIENTOS HUMANOS**  
sean inclusivos, seguros, resilientes y sostenibles.

**REFORZAR LOS ESTÁNDARES**  
de prevención, seguridad y control de impactos en todas las actividades.

**OFRECER A INDUSTRIAS Y COLECTIVIDADES**  
soluciones de tratamiento, seguridad e intervención de urgencia

**PRESERVAR LA SALUD HUMANA Y MEDIOAMBIENTAL**



**EL 72 % DE LOS INGRESOS CONTRIBUTIVOS**  
se debe a nuestras actividades de valorización y tratamiento de residuos peligrosos



**1937 INTERVENCIONES DE EMERGENCIA**  
en el 2025 en todo el mundo

## MEDIR Y ELIMINAR LAS PFAS,

esos contaminantes permanentes que causan impactos ambientales y sanitarios significativos

**ESTRATEGIA** Los PFAS son compuestos químicos que podrían ser persistentes, capaces de difundirse y acumularse de forma permanente en suelos, aguas y organismos vivos. Su presencia en numerosos sitios industriales constituye un desafío ambiental y sanitario significativo. Existen más de 10 000 sustancias clasificadas como PFAS. A la fecha, tan solo un centenar puede ser medido, incluidas todas las matrices (aire, agua, suelo y biota). En este contexto, nuestro sistema de monitoreo de emisiones abarca unas cincuenta PFAS, conforme los requisitos de las resoluciones ministeriales vigentes.

### I+D EN LA PRIMERA LÍNEA

Nuestra experiencia en descontaminación de instalaciones industriales, tratamiento de aguas industriales, descontaminación de suelos y gestión de residuos peligrosos nos permite hacer **frente a la mayoría de los problemas relacionados con PFAS, tanto en materia de aguas, suelos o equipos industriales.**

Nuestros equipos de investigación han realizado estudios detallados y pruebas rigurosas, según los protocolos normalizados de la ONU. Estos trabajos permitieron demostrar que **nuestras instalaciones de tratamiento térmico cuentan con la capacidad para destruir las PFAS, incluso a altos niveles de concentración.** En paralelo, el equipo de I+D diseñó un método confiable de medición de PFAS con umbrales de cuantificación muy bajos, para garantizar así el control de los efluentes industriales y demostrar la eficacia de las tecnologías implementadas para su tratamiento.

Tanto para nuestros clientes como para la industria o las colectividades, esta especialización abre paso a nuevos servicios en términos de:

- tratamiento de aguas industriales contaminadas,
- descontaminación de suelos y terrenos afectados,
- eliminación de PFAS a través de una cadena de tratamiento térmico.

### Nuestras MEDIDAS DE TRANSICIÓN

#### **Campañas de monitoreo de desechos líquidos**

Implementación de **campañas de análisis específicos sobre los efluentes acuosos** de las plantas implicadas en las emisiones de PFAS. Estas campañas se basan en métodos analíticos con bajos umbrales de cuantificación, lo cual permite caracterizar los desechos con precisión, verificar el cumplimiento normativo y contribuir a las iniciativas de mejora continua de los procesos de tratamiento.

#### **Campañas de monitoreo de emisiones atmosféricas**

Implementación de **programas específicos de monitoreo de emisiones atmosféricas**, particularmente, en las instalaciones de tratamiento térmico. Estas medidas se proponen determinar los niveles de emisión a la atmósfera de las instalaciones. En el marco de las campañas de tratamiento térmico, también permiten cuantificar los índices de reducción de PFAS. Estas son medidas esenciales para el control de los riesgos ambientales y sanitarios.

#### **Sustitución de equipos que contienen PFAS**

**Identificación progresiva y sustitución de los extintores con PFOS y PFOA** en los sitios del Grupo, en línea con las directrices regulatorias europeas. Esta iniciativa contribuye a reducir las fuentes potenciales de contaminación del suelo, el agua y el aire, al tiempo que garantiza la seguridad de los equipos de control de riesgos de incendio utilizados en las instalaciones industriales.

### Sus MEDIDAS DE TRANSICIÓN

Nuestro programa de PFAS impulsa varios proyectos de investigación y desarrollo de aplicación directa, y acompaña a las industrias en estos desafíos determinantes para el futuro de sus plantas. Coordina la implementación de varias soluciones industriales:

#### > **Medición de emisiones**

El control analítico de las PFAS, con límites de cuantificación muy bajos, ha constituido la base de los trabajos de I+D.

#### > **Tratamiento de efluentes industriales acuosos**

En apoyo a la Dirección Técnica Operativa y a STEI, el equipo de I+D ha contribuido a la implementación de soluciones para el tratamiento de efluentes industriales, primero en las plantas del Grupo, y luego en las instalaciones de sus clientes. Un estudiante de doctorado de Séché Environnement que integra un equipo del CNRS, lleva casi tres años trabajando en una nueva generación de procesos eficaces, incluso para las cadenas de PFAS ultracortas (como el TFA). Se prevé la creación de un demostrador industrial para el 2026.

#### > **Descontaminación de instalaciones**

Gracias a SOLARCA, una tecnología de desorción permite descontaminar eficazmente las instalaciones industriales sin necesidad de desmontar ni sustituir los equipos.

#### > **Descontaminación de los sitios**

SES brinda soluciones operativas eficaces para la descontaminación de sitios industriales, particularmente, aquellos afectados por emulsionantes utilizados para combatir incendios.

#### > **Eliminación definitiva**

Los equipos de I+D, en colaboración con los operadores, han demostrado, mediante los protocolos de la ONU denominados "DE" y "DRE", la capacidad de las instalaciones de valorización energética de residuos peligrosos para tratar las PFAS con una tasa de reducción mayor que el 99,999 %, incluso a niveles de concentración relativamente elevados.

**Gracias a la solidez de los resultados, el Grupo se anticipa a los cambios normativos y supera las exigencias actuales, proponiendo, particularmente, la aplicación voluntaria de valores límite de emisión (VLE) en los desechos acuosos.**



## INTERVENCIONES DE EMERGENCIA

### contra riesgos ambientales e industriales

**ESTRATEGIA** El Grupo continúa desarrollando sus actividades en el sector de la intervención de emergencia, a través de la adquisición de nuevas filiales en Chile y Perú, el fortalecimiento de recursos materiales y humanos y la capacitación continua de los expertos. La ampliación de la oferta de contratos de asistencia, centrados en la prevención de riesgos, alimenta expectativas prometedoras y elegibles dentro de la taxonomía verde europea. Gracias a un equipo de expertos multidisciplinar, Séché Environnement garantiza una atención integral, desde el diagnóstico hasta la descontaminación, pasando por la seguridad del sitio y el tratamiento de residuos. Cada intervención se lleva a cabo con un alto nivel de seguridad y una trazabilidad óptima.

### Nuestras MEDIDAS DE TRANSICIÓN

#### Plan de Operaciones Internas (POI)

En Francia, Séché Environnement acompaña a sus clientes a través de la **implementación de contratos de asistencia para la aplicación de su Plan de Operaciones Internas (POI)**.

La normativa “post-Lubrizol” establece la obligatoriedad de los POI en todas las plantas industriales con clasificación Seveso. Incluyen: disponibilidad permanente, apoyo en relaciones con los servicios estatales y de partes interesadas, preparación de intervenciones de emergencia eficaces, capacitación y preparación del personal.

#### Spill Tech

Spill Tech intervino tras el derrame de un camión que transportaba aceite de soja dentro del Parque Nacional Lauca, en Chile.

Ante esta situación de emergencia, los equipos pusieron rápidamente en marcha **medidas de contención y recuperación para limitar el impacto ambiental** en esta zona protegida y preservar un ecosistema de gran valor ecológico. Para detener la propagación del contaminante y facilitar su recuperación, se instalaron barreras flotantes y mangueras absorbentes.

Estos dispositivos permitieron canalizar el aceite hacia zonas de recolección, donde sistemas especializados garantizan la recuperación del producto vertido.

#### UTM

El equipo de UTM cuenta con una **amplia experiencia en la gestión de riesgos y situaciones críticas**, lo que le permite garantizar la seguridad de la población y la protección del medio ambiente. Por ejemplo, los equipos intervinieron en el centro de Bremen (Alemania) para neutralizar una botella de gas acetileno inestable, cuya explosión era inminente.

Los especialistas utilizaron asistencia tecnología robotizada para la recuperación y procedimientos de seguridad avanzados para retirar la botella sin poner en peligro a la población. La botella fue posteriormente, trasladada a un lugar seguro, de conformidad con los protocolos vigentes.

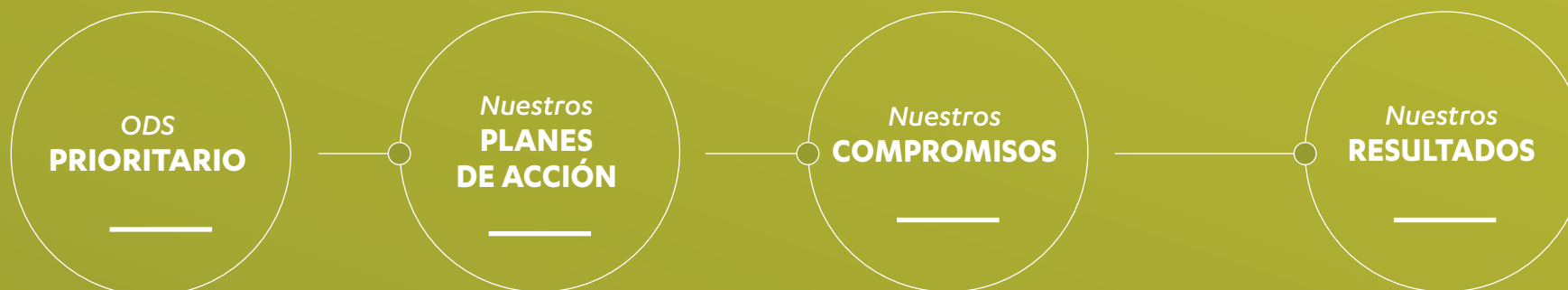
#### SUI

Tras el incendio de un almacén de baterías de iones de litio, se realizó una intervención emblemática para Séché Urgences Interventions (SUI). Los equipos intervinieron en el lugar del siniestro para gestionar las baterías dañadas, desmontar los racks y asegurar aquellas destinadas a su eliminación.

Esta intervención permitió **controlar los riesgos sanitarios y ambientales** y garantizar el tratamiento de las baterías dañadas con total seguridad.



# BIODIVERSIDAD



## PRESERVAR Y RESTAURAR LOS ECOSISTEMAS TERRESTRES

garantizando una explotación sostenible.



## INTEGRAR LA PRESERVACIÓN DE LOS SERES VIVOS

en la estrategia industrial y de gestión del suelo del Grupo, así como en la gestión de los sitios y en las decisiones de ordenación.

## DESARROLLAR SOLUCIONES

de descontaminación, rehabilitación y acompañamiento ecológico de los territorios.



## EL 100 % DE AVANCE EN EL NUEVO CICLO PARA EL 2027

Act4nature International y Empresas Comprometidas por la Naturaleza



## EL 30 % DE LA SUPERFICIE ICPE\* protegida de aquí al 2027



## MÁS DEL 70 % DE LA SUPERFICIE TERRESTRE

con diagnósticos de biodiversidad de aquí al 2027

\* Instalación Clasificada para la Protección del Medio Ambiente



## EL 10 % DE LA SUPERFICIE DESTINADA A LA BIODIVERSIDAD

en el nuevo ciclo para el 2027



## 54 ACCIONES VOLUNTARIAS

en favor de la biodiversidad llevadas a cabo en las instalaciones comprometidas



## 6 INSTALACIONES CON CERTIFICACIÓN ECOCERT COMPROMISO CON LA BIODIVERSIDAD

es decir, la totalidad de los centros de depósito del Grupo

# UNA ESTRATEGIA DE PRESERVACIÓN DE LA BIODIVERSIDAD

adaptada a la realidad ecológica de nuestras instalaciones industriales

**ESTRATEGIA** Nuestro sistema de gobernanza específica nos permite desplegar una estrategia operativa de biodiversidad lo más adaptada posible a la realidad de nuestras instalaciones. Se basa en tres pilares de acción: conocer y actuar, educar y concientizar, comprometerse a todos los niveles. Concretamente, esta estrategia se traduce en medidas adaptadas a los contextos locales, como un plan de acción que abarca el 100 % de los sitios del Grupo, la participación voluntaria de 30 instalaciones en la iniciativa act4nature (actualmente en su fase intermedia), o incluso la certificación Ecocert “Compromiso con la biodiversidad”, implementada en seis instalaciones principales.



## GOBERNANZA COLABORATIVA Y FUERTEMENTE TERRITORIALIZADA

- Gestión de cada instalación **a cargo de un equipo de seis ecólogos especializados.**
- **Alianzas con entes académicos y asociaciones de referencia**, entre ellas: la Liga para la Protección de las Aves (LPO), el Museo Nacional de Historia Natural (MNHN) y France Nature Environnement (FNE).
- **Embajadores y embajadoras de la biodiversidad** presentes en cada instalación.
- **Auditorías anuales** para cumplir con los créditos de impacto, una garantía de credibilidad y solidez.
- **Enfoque basado en un estudio de doble materialidad** fundado en los cinco factores principales de presión identificados por la IPBES\*.
- **Uso voluntario de metodologías contrastadas: la metodología ENCORE**, para el análisis de dependencias e impactos, **y el road test ActBiodiversité**, una herramienta desarrollada por la ADEME y la Oficina Francesa de la Biodiversidad (OFB), destinada a evaluar el grado de madurez de las estrategias de biodiversidad de las empresas.

## PLAN DE ACCIÓN 2023-2027

ACCIONES EN LAS INSTALACIONES	
Evaluar los desafíos de biodiversidad en las instalaciones	Más del 70 % de la superficie cubierta por un diagnóstico de biodiversidad
Mantener los espacios de forma sostenible	0 producto fitosanitarios (pesticidas) en las plantas
Preservar la vida silvestre	Dentificar, señalar y limitar las amenazas para la vida silvestre en las instalaciones.
Proteger espacios para la naturaleza	Proteger el equivalente al 30 % de la superficie ICPE
Fortalecer la integración ecológica	Más de 30 iniciativas a favor de la biodiversidad implementadas en un periodo de 5 años
Posicionarse como actor en su territorio	Al menos una acción local en el 70 % de las instalaciones de Act4nature de aquí al 2027
ACCIONES DEL GRUPO	
Hacer de la biodiversidad un eje interno unificador	Al menos una acción anual de sensibilización a nivel de Grupo
Desarrollar alianzas científicas	Al menos una colaboración al año
Preservar la biodiversidad a través de acciones filantrópicas	Iniciativas anuales de apoyo financiero o de aportación de competencias.
Preparar el indicador de huella del Grupo	Obtención de una huella de biodiversidad del Grupo de aquí a 2027



## ACT4NATURE\*\* : una iniciativa en curso

Nuestros **COMPROMISOS**

**20 % AL AÑO**  
OBJETIVO DE PROGRESO

\* Alcance: 30 instalaciones comprometidas

Nuestros **RESULTADOS DEL 2025**

**71 % DE AVANCE PROMEDIO**

**22 INSTALACIONES DE 30**  
**ALCANZARON MÁS DEL 60 %**  
**DE CONFORMIDAD**

Al inicio del ciclo, un comité de validación se reunió para examinar las acciones propuestas por las instalaciones participantes. **El año 2025 marca la mitad del ciclo Act4Nature.** Las instalaciones fueron nuevamente evaluadas con el fin de presentar a las partes interesadas externas las acciones realizadas, aquellas aún por implementar y las posibles dificultades encontradas.

**Al finalizar este proceso, France Nature Environment resaltó:**

- la calidad y la solidez de los planes de acción en materia de biodiversidad,
- el compromiso de las embajadoras y los embajadores,
- la solidez de la metodología aplicada,
- y el nivel de avance satisfactorio de las medidas que ya están favoreciendo a la biodiversidad local.

**Detalle de las acciones implementadas:**

1. Conocer y restaurar los hábitats, gestionar y proteger los espacios naturales (44 acciones)
2. Impulsar el intercambio y concientizar a las partes interesadas internas y externas (48 acciones)
3. Actuar a escala territorial, aprender y contribuir colectivamente (28 acciones)

\* Los cinco factores de presión principales identificados por la IPBES son los siguientes: Contaminación del agua, el suelo y el aire; sobreexplotación de los recursos naturales; proliferación de especies exóticas invasoras; cambio climático; destrucción y fragmentación de los hábitats naturales.

\*\* Act4nature International (EPE).

## Nuestras MEDIDAS DE TRANSICIÓN

### Acciones de gestión a favor de la biodiversidad

Las iniciativas llevadas a cabo en las instalaciones del Grupo, ya sean reglamentarias o voluntarias, se **implementan de manera coherente con el estado inicial de cada instalación y su potencial ecológico.**

Ejemplos de acondicionamientos realizados en el marco del plan de acción sobre biodiversidad:

- > **Gestión diferenciada**, mediante el pastoreo de bovinos, caprinos y ovinos, la optimización de los periodos de siega y/o desbroce y el uso de semillas locales.
- > **Creación o restauración** de estanques y humedales.
- > **Creación de microhábitats**, como troncos de árboles, pilas de leña, hibernáculos, etc., para favorecer a la microfauna.
- > **Instalación de cajas nido y comederos** para pájaros.
- > **Preservación de áreas de refugio** para la fauna y la flora locales.
- > **Monitoreo voluntario de especies bioindicadoras**, principalmente anfibios, aves, murciélagos y libélulas, según protocolos desarrollados con científicos del Museo Nacional de Historia Natural (MNHN) de Francia.
- > **Creación de islas de senescencia** (envejecimiento) en zonas boscosas.
- > **Consideración histórica del paisaje** mediante la implementación de prácticas que favorezcan la biodiversidad.

### Patrocinios con fines operativos, científicos y pedagógicos.

En el 2025, Séché Environnement apoyó al MNHN mediante la financiación de encuentros temáticos, la contribución a un programa de ciencia participativa sobre la biodiversidad del suelo y el respaldo de un proyecto tutorado dedicado a la reconversión de sitios de gestión de residuos.

El Grupo también apoya a la LPO a través de programas destinados a vincular la agricultura con la biodiversidad y a concientizar a los niños. Por último, colabora con la FNE, que orienta y valida los compromisos voluntarios de las instalaciones.

### Un indicador de biodiversidad para nuestras instalaciones principales francesas

Desde el 2023, un nuevo indicador de biodiversidad (IBGS) se ha implementado en nuestras seis plantas principales de Francia. Además de adaptarse a las necesidades de nuestras tareas, también permite preservar la continuidad de nuestros datos históricos. Este indicador fue diseñado en colaboración con la LPO, inspirándose en el ICE (índice de calidad ecológica) desarrollado por el MNHN. Su carácter multicriterio responde a **un ciclo de monitoreo de seis años** y permite **armonizar los protocolos de monitoreo de la biodiversidad** y contemplar los datos históricos del Grupo a la vez, con el fin de evaluar la evolución de los hábitats y las especies, dar seguimiento a los retos patrimoniales de las especies, evaluar las funcionalidades ecológicas de los sitios y orientar la gestión y los acondicionamientos a favor de la biodiversidad.

### Identificación y neutralización de los huecos trampa

Se ha elaborado un protocolo junto con la LPO para **identificar y neutralizar los huecos que puedan resultar ser una trampa en nuestras instalaciones industriales.** Estas cavidades (postes huecos, tuberías, estanques, tanques, aberturas técnicas, etc.), a menudo poco visibles, pueden atrapar a numerosas especies (aves, micromamíferos, reptiles, anfibios) y provocar caídas, ahogamientos o agotamiento. La iniciativa propone un método de prospección compatible con los requisitos de seguridad y brinda soluciones concretas (obturación, rejillas, barreras antiahorcamiento, mejora del almacenamiento) y un seguimiento periódico de los dispositivos cada 3 a 5 años.



## Sus MEDIDAS DE TRANSICIÓN

### Soluciones de descontaminación y reducción de la huella ecológica

#### > Descontaminación de la playa de Réthoville (Mancha)

En la playa de Réthoville, en Vicq-sur-Mer, en la región de Cotentin, Séché Éco Services llevó a cabo la rehabilitación de un vertedero litoral amenazado por el aumento del nivel del mar y el retroceso de la costa, dentro de una zona ecológicamente sensible, de clasificación Natura 2000.

Realizada por encargo del Establecimiento Público Territorial de Normandía, la obra se llevó a cabo bajo estrictas restricciones ambientales y de calendario, relacionadas, especialmente, con mareas, períodos de anidación y la protección de la duna, y contó con la colaboración inicial de un ecólogo de Séché.

La intervención consistió en la excavación de unos 600 m<sup>3</sup> de residuos sobre 225 m<sup>2</sup>, a una profundidad de entre 3 y 4 metros. Un sistema de clasificación externo instalado en una plataforma estanca permitió separar los flujos, entre ellos, residuos con amianto tratados mediante desamiantado manual, y dirigirlos a los circuitos reglamentarios de tratamiento. Al finalizar las obras, se volvieron a colocar los materiales sanos y la capa vegetal para favorecer la regeneración de los entornos dunares y el restablecimiento de la vegetación, sin alterar de forma permanente el sitio.

#### > Descontaminación del terreno industrial abandonado de Viña del Mar (Chile)

Esta obra permite rehabilitar una antigua zona industrial contaminada por hidrocarburos y, de este modo, preservar el ecosistema costero. Este año comienza la fase de rehabilitación, con la excavación del terreno, la clasificación de los suelos y la implementación de biopilas. Constituye una iniciativa de desarrollo urbano sostenible, cuyo objetivo es la transformación y la revitalización ecológica de esta zona industrial abandonada.





# Acciones LOCALES

La implementación de campo de la estrategia de Séché Environnement se materializa a través de acciones locales e iniciativas adaptadas a las especificidades de cada planta.

Estos hechos ilustran el modo en el que traducimos nuestros compromisos en soluciones concretas.

## SOCIAL

### Séché Environnement

Por cuarto año consecutivo, hemos sido galardonados con el sello "Best Managed Companies" de Deloitte. Este reconocimiento destaca a las mejores empresas francesas por su buena gestión y sus resultados.

### SEI Changé

Jornada de concientización sobre discapacidad en la instalación de Changé, a cargo de una consultora especializada. Estas sesiones aspiran a ayudar a comprender mejor las diferentes formas de discapacidad, tanto visibles como invisibles, y a fomentar un entorno laboral más inclusivo.

### ESSAC

En 2025, en el marco de un importante proyecto minero de cobre del sur del país, 237 personas de la comunidad recibieron capacitación sobre el modo adecuado de actuar ante situaciones de emergencia como terremotos, incendios o accidentes que requieran primeros auxilios.



### Séché Group Perú

En el marco del programa "Tejiendo Liderazgo", se organizó un taller de empoderamiento femenino en Moquegua, junto con un cliente del sector minero del sur del país. Esta iniciativa se propone fortalecer las capacidades de las mujeres líderes y promover el liderazgo como motor de desarrollo social.

### Séché Environnement

Con una puntuación de 72 sobre 100 este año, Ethifinance confirma el desempeño ESG (ambiental, social y de gobernanza) del Grupo con una medalla de oro por segundo año consecutivo. Esta evaluación mide la transparencia de la información, la madurez de las políticas aplicadas y los avances en materia de desarrollo sostenible.

### Furia

Desde el lanzamiento de sus paneles solares, la planta acumula quince meses de producción de energía renovable. Esta instalación contribuye a reducir la huella energética de las actividades e ilustra el compromiso de la planta a favor de una producción más sostenible.

## CLIMA

### Séché Environnement

Nuestro nuevo enfoque sobre captura de metano en instalaciones de disposición final de residuos no peligrosos (IARNP) fue objeto de una publicación detallada de TSM, la revista de referencia en información científica y técnica para los sectores del agua y los residuos. Dicho enfoque fue validado por el Citepa, y el grupo Séché Environnement lo está implementando actualmente a nivel internacional.

### Trédi Salaise

Participación en la elaboración de un módulo pedagógico sobre la descarbonización de la industria en el CNAM. El objetivo de este curso, de nivel de tercer año de licenciatura/primer año de ingeniería, es presentar de manera concreta instalaciones que permiten descarbonizar los procesos industriales en diferentes sectores de actividad.

### Valls Química

Se ha desarrollado una calculadora de huella de carbono para evaluar el impacto de las actividades y los productos regenerados. Esta herramienta, diseñada específicamente para las instalaciones de Valls Química, comunicará más efectivamente las ventajas de utilizar estos productos a los clientes. Su puesta en funcionamiento está prevista para el año 2026.



### Séché Environnement

Nuestra nueva unidad móvil Reuse & PFAS combina todos los elementos útiles al tratamiento de aguas industriales, eliminando las PFAS y optimizando el reciclaje del agua tratada. Su modularidad brinda una solución rápida y a medida para diferentes contextos y caudales de agua.

## AGUA

### Moz Environmental

Se han rehabilitado puntos de abastecimiento de agua, con el fin de mejorar el acceso al agua potable de la comunidad, restaurar infraestructuras deterioradas y mejorar las condiciones sanitarias. Gracias a esta iniciativa, 650 hogares ya no deben recorrer 2 km al día para abastecerse de agua: ahora disponen de agua potable a solo unos minutos de su hogar.

### Séché Group Chile

Se han realizado mejoras y revisiones en el sistema de tuberías de la planta de Sierra Gorda, con el fin de optimizar la distribución del agua y facilitar el seguimiento de la red hidráulica. Esto permitió reducir el consumo de agua en un 50,3 % entre el 2023 y el 2025.



# Acciones LOCALES



## Triadis Etampes

Inauguración de un sendero pedagógico en Saclas, ante representantes locales, socios, empleados y alumnos del municipio. Este proyecto, impulsado por Triadis Services Étampes en el marco de sus compromisos con la biodiversidad, fue diseñado junto con socios locales.

## Séché Environnement

Los embajadores de biodiversidad del Grupo, junto con ecólogos expertos, se reunieron durante una serie de jornadas dedicadas a la visita del Naturoptère y las instalaciones de Trédi Salaise, con el fin de conocer las buenas prácticas en materia de biodiversidad en el ámbito industrial. A mitad de camino del ciclo iniciado en el 2023, estos encuentros han permitido intercambiar opiniones y profundizar conocimientos.

## DRIMM

El centro de selección de envases se moderniza para adaptarse a la evolución de los sectores de valorización de plásticos. Inversión cercana a los 3 millones de euros para mejorar el rendimiento de la planta. Citeo apoya esta iniciativa, financiando aproximadamente el 70 % del proyecto.

## Trédi Estrasburgo

En una ceremonia oficial, Trédi Estrasburgo recibió el sello "Todos unidos por más biodiversidad" con el grado de "Campeón", la distinción más alta. Impulsada por la Eurometrópolis, esta certificación reconoce la gestión ecológica ejemplar de los espacios verdes. Entre las medidas de la planta, se cuentan las plantaciones locales, la gestión diferenciada y la siega razonada.

## Speichim Processing Saint-Vulbas

La instalación recibió la visita del ministro de Economía, Finanzas y Soberanía Industrial y Digital de Francia. Esta visita permitió destacar el papel de Speichim Processing como actor clave de la economía circular y la valorización de recursos.



## ESSAC

En la región de Moquegua (Perú), se organizó una iniciativa de limpieza de playas junto con las comunidades locales, con el fin de preservar el litoral, concientizar acerca de la gestión de residuos y fortalecer el compromiso colectivo con el medioambiente.

## Séché Group Perú

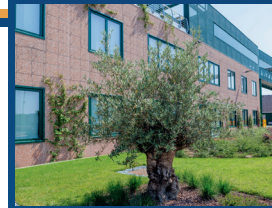
En el marco de las medidas ambientales del contrato, hemos donado e instalado puntos de recolección en varios centros educativos. El objetivo de esta iniciativa es mejorar la separación de residuos en origen y la gestión de residuos en las comunidades educativas.

## Rent a Drum

Con el fin de reforzar su compromiso con la biodiversidad, Rent a Drum se ha sumado a la iniciativa Act4Nature. En este contexto, la empresa participará en el seguimiento y la evaluación de los avances logrados en materia de preservación de la biodiversidad, en consonancia con los objetivos de conservación y sostenibilidad.

## ECO

La construcción de la nueva planta de recuperación de solventes avanza. Las instalaciones incorporarán sistemas de tratamiento y reutilización del agua para mejorar la eficiencia y la sostenibilidad de los procesos. Su lanzamiento está previsto para el primer trimestre del 2026 y permitirá recuperar y reciclar los solventes usados de los clientes.



## Mecomer

Mecomer mantiene su compromiso con el proyecto ForestaMI, implementado por el municipio de San Giuliano Milanese. La empresa contribuye a la plantación de árboles en el municipio para reforzar la biodiversidad y mejorar el entorno local, y tiene previsto continuar con esta iniciativa en el 2026.

## ECONOMÍA CIRCULAR

## Mecomer

La certificación de sostenibilidad de aceites vegetales se otorga luego de una verificación a cargo de un organismo externo acreditado. Garantiza la trazabilidad de la cadena de suministro, desde el productor hasta la planta de valorización. Los aceites recolectados en restaurantes y comedores, transportados por Mecomer, se consideran sostenibles.

## Valls Química

Se ha firmado un acuerdo de colaboración con la asociación ambiental La Sínia. En este marco, se han donado 25 árboles autóctonos del bosque ribereño que fueron plantados junto con los empleados voluntarios de la instalación, contribuyendo así a la restauración de la biodiversidad local.

## BIODIVERSIDAD

# Cifras CLAVE



EMPRESA	
<b>Ingresos contributivos y clientes</b>	
Ingresos contributivos	<b>1152 M€</b>
Beneficio neto	<b>21,5 M€</b>
Precio de las acciones	<b>-6 %</b>
<b>Desglose de los ingresos contributivos por actividad</b>	
Economía circular y descarbonización	<b>28 %</b>
Gestión de la peligrosidad	<b>24 %</b>
Servicios	<b>48 %</b>
<b>Desglose de los ingresos contributivos por tipo de residuo</b>	
Residuos peligrosos	<b>72 %</b>
Residuos no peligrosos	<b>28 %</b>
<b>Desglose de los ingresos contributivos por tipo de cliente</b>	
Organismos públicos	<b>10 %</b>
Industriales	<b>90 %</b>
<b>Desglose de los ingresos contributivos en Francia e Internacional</b>	
Francia	<b>63,8 %</b>
Internacional	<b>36,2 %</b>
<b>Gobernanza</b>	
Acciones directas e indirectamente en manos de la familia Séché	<b>69 %</b>
<b>Instalaciones</b>	
<b>+120 instalaciones/filiales en 9 países</b>	
<b>Oferta de servicios en 19 países</b>	

RECURSOS HUMANOS	
<b>Colaboradores</b>	
Totales del grupo	<b>7451</b>
Francia	<b>2998</b>
África Austral	<b>2400</b>
América Latina	<b>1193</b>
Asia	<b>379</b>
Europa (sin Francia)	<b>481</b>
<b>Contratos indefinidos</b>	
<b>83,5 %</b>	
<b>Diversidad</b>	
Tasa de empleo femenino	<b>23 %</b>
<b>Capacitación</b>	
Cantidad de horas	<b>176 577</b>
Cantidad de empleados capacitados	<b>84 %</b>
<b>Salud y seguridad (colaboradores e interinos)</b>	
TFI	<b>6,71</b>
TG	<b>0,5</b>

MEDIOAMBIENTE	
<b>Balance energético</b>	
Producción de energía	<b>1407 GWh</b>
de los cuales es renovable	<b>28 %</b>
de los cuales es energía de recuperación	<b>72 %</b>
Autosuficiencia energética	<b>181 %</b>
<b>Emisiones de GEI</b>	
Emisiones de GEI inducidas (alcances 1 y 2)	<b>772,8 kt CO<sub>2</sub> eq</b>
Emisiones de GEI evitadas	<b>400,7 kt CO<sub>2</sub> eq</b>
Emisiones de GEI reducidas	<b>3795 kt CO<sub>2</sub> eq</b>
<b>Ciclo del agua</b>	
Extracción de agua	<b>4 125 000 m<sup>3</sup></b>
Agua reciclada	<b>473 900 m<sup>3</sup></b>
<b>Biodiversidad</b>	
Instalaciones comprometidas con act4nature	<b>30</b>
Superficie dedicada a la biodiversidad	<b>10 %</b>
<b>Finanzas verdes</b>	
<b>I+D</b>	
<b>5 herramientas de financiamiento sostenible</b>	<b>25 patentes</b>

\* Emisiones de GEI fósiles de alcance 1 y 2

## COMPROMISOS extrafinancieros

En el marco de su compromiso a favor del desarrollo sostenible, el Grupo renueva sus objetivos mediante la revisión periódica de sus objetivos de rendimiento extrafinanciero, en una lógica de mejora continua, para definir así nuevos objetivos.

Fiel a los objetivos establecidos, Séché Environnement amplía su ámbito de acción a nivel Grupo, con nuevos compromisos en materia climática y de gestión del agua.

Estos compromisos se enfocan en la reducción de las emisiones de GEI para el 2027 y 2028, así como en la reducción de las extracciones de agua para el 2027, 2028 y 2030. Se inscriben en el nuevo marco de sostenibilidad del Grupo, calificado como "Strong" por S&P en su SPO\*, lo cual garantiza el rigor en la selección de indicadores, el ajuste de los objetivos y el seguimiento del rendimiento.

\* Ver el marco de financiación de sostenibilidad <https://www.groupe-seche.com/documents/publications-financieres>.

INDICADORES EXTRAFINANCIEROS		RESULTADOS						OBJETIVOS				
		2020	2021	2022	2023	2024	2025	2025	2026	2027	2028	2030
<b>CLIMA-ENERGÍA</b>												
<b>Emisiones de GEI de alcance 1 y 2 (ktCO2e)</b>	<i>Alcance constante Francia 2020</i>	642	654	631	570	<b>571</b>	<b>533 (-17 %)</b>	576 (-10 %)	<b>557 (-13 %)</b>	-	-	-
	<i>Alcance constante SBTi* 2020</i>	704	719	692	629	<b>615</b>	<b>569 (-19 %)</b>	-	-	584 (-17 %)	581 (-17,5 %)	528 (-25 %)
<b>Consumo de energía (GWh)</b>	<i>Alcance constante Francia 2020</i>	459	489	456	428	<b>430</b>	<b>423 (-8 %)</b>	413 (-10 %)	<b>404 (-12 %)</b>	-	-	-
<b>GEI evitados por valorización de materiales</b>	<i>Alcance constante Francia 2020</i>	142	160	162	186	<b>153</b>	<b>205 (+44 %)</b>	200 (+40 %)	<b>213 (+50 %)</b>	-	-	-
<b>Autosuficiencia energética (%)</b>	<i>Alcance actual Francia ICPE</i>	218	248	258	270	<b>278</b>	<b>286 (+31 %)</b>	288 (+32 %)	<b>296 (+36 %)</b>	-	-	-
<b>AGUA</b>												
<b>Extracción de agua (km³)</b>	<i>Alcance constante Francia 2021</i>	-	3754	3663	3523	<b>3450</b>	<b>3689 (-2 %)</b>	3379 (-10 %)	<b>3266 (-13 %)</b>	-	-	-
	<i>Alcance constante Grupo 2023</i>	-	-	-	3764	<b>3686</b>	<b>3897 (+3,5%)</b>	-	-	3462 (-8 %)	3387 (-10 %)	3199 (-15 %)
<b>BIODIVERSIDAD</b> <i>Nuevo ciclo act4nature 2023-2027</i>												
<b>Progreso act4nature (%)</b>	<i>Alcance 30 instalaciones comprometidas</i>	50	75	100	34	<b>58</b>	<b>71</b>	60	<b>80</b>	100	-	-
<b>SALUD SEGURIDAD</b>												
<b>TFI</b>	<i>Alcance actual Francia</i>	21,71	15,63	13,03	11,69	<b>16,19</b>	<b>12,7</b>	< 12	-	-	-	-
	<i>Alcance actual Grupo</i>	-	8,2	7,86	7,48	<b>7,69</b>	<b>6,71</b>	-	<b>&lt; 7</b>	-	-	-
<b>TG</b>	<i>Alcance actual Francia</i>	0,91	0,65	1,22	0,87	<b>1,08</b>	<b>1,4</b>	< 1	-	-	-	-
	<i>Alcance actual Grupo</i>	-	0,34	0,48	0,37	<b>0,39</b>	<b>0,5</b>	-	<b>&lt; 0,7</b>	-	-	-

Mirada sobre

# AMÉRICA LATINA

Séché Environnement ha reforzado su presencia en América Latina desde el 2016, con el fin de contribuir al desarrollo económico e industrial de la región. Allí ofrece una gama de servicios responsables y respetuosos con el medio ambiente.

Este enfoque geográfico presenta nuestro impacto, nuestros planes de acción y nuestros avances en materia social, medioambiental y de gobernanza (ESG) para el conjunto de nuestras actividades en América Latina. Constituye una perspectiva regional complementaria de la estrategia global del Grupo, detallada en el Informe de Registro Universal, como también en las demás secciones del presente informe voluntario.

**SÉCHÉ GROUP  
PERÚ**

**ESSAC  
PERÚ**

**SÉCHÉ GROUP  
CHILE**

**SPILLTECH  
CHILE**

**TRÉDI  
ARGENTINA**



Séché Group Perú (Perú)

Los resultados presentados en este informe remiten a los datos consolidados al 31/12/2025. Abarcan las filiales Séché Group Perú, Séché Group Chile, Essac Perú y Spilltech Chile. El Grupo también tiene presencia en Argentina, a través de su filial Tredi Argentina, cuyos resultados no integran el rango de consolidación.

## MOMENTOS DESTACADOS del año

A lo largo del año, varias etapas clave han marcado el desarrollo del Grupo en América Latina. Estas han permitido reforzar el acompañamiento de los equipos operativos, acelerar la integración de los principios de RSE en nuestras actividades regionales y consolidar nuestro posicionamiento ante grandes clientes industriales. El año también estuvo marcado por avances comerciales significativos, con la firma y la continuidad de contratos estratégicos de gran envergadura.



### MENSAJE DE LA DIRECCIÓN REGIONAL

*“Nos enorgullece formar parte del Grupo Séché, y estamos completamente comprometidos con la estrategia de sostenibilidad a favor de la protección del medioambiente, la gestión responsable de recursos y el respeto hacia las partes interesadas locales.*

*Nuestra meta es incorporar los estándares del Grupo a largo plazo a través de cada una de nuestras operaciones en América Latina”.*



### NUESTRAS FILIALES

- **Séché Group Perú:** Centro de gestión integral de residuos peligrosos, tratamiento térmico de residuos biocontaminados u hospitalarios y servicios medioambientales
- **ESSAC Perú:** Prevención e intervención de emergencia
- **Séché Group Chile:** Centro de gestión integral de residuos industriales peligrosos y no peligrosos y servicios medioambientales
- **Spilltech Chile:** Prevención e intervención de emergencia
- **Tredi Argentina:** Gestión de residuos complejos COP

#### Fortalecimiento de los servicios de intervención y prevención de emergencia

Asistencia a nuestros clientes en la intervención rápida ante accidentes ambientales, la identificación y gestión de riesgos y el cumplimiento de los requisitos normativos y las normas de seguridad.

#### Contratos de Total Waste Management - Industria minera

Firma y continuidad de contratos globales de gestión de residuos con importantes empresas mineras, los cuales integran valorización, tratamiento y optimización ambiental dentro de una lógica de economía circular.

#### Plataforma Achilles para la homologación de proveedores

Estandarización y digitalización del proceso de evaluación de todos los proveedores, para garantizar así el cumplimiento de las normas de calidad, seguridad y sostenibilidad de la empresa.

#### Contratos de descontaminación: Proyecto Las Salinas

Ejecución de los trabajos de descontaminación de Las Salinas, un importante proyecto de rehabilitación ambiental que contribuye a reducir el impacto sobre los suelos y la biodiversidad.

#### Obtención de la certificación ISO 37001

Esta certificación sobre sistemas de gestión anticorrupción permite reforzar los mecanismos de transparencia e integridad.

#### Adquisición del grupo Hidronor, líder en la gestión de residuos peligrosos

Esta operación estratégica permite sumar a la cartera más de 2500 clientes industriales en sectores clave, como la minería, la energía y la industria química, consolidando así la posición del Grupo en el mercado chileno.

#### Modelo de Prevención del Delito (MPD) ante delitos ambientales

Implementación de medidas útiles al fortalecimiento de la cultura de la integridad, la transparencia y la responsabilidad, en sintonía con los estándares de ejemplaridad que fomenta el Grupo.

## EJES Estratégicos

En América Latina, como en el resto del Grupo, Séché despliega sus principios estratégicos en torno a cinco ejes de transición. Aplicamos los más altos estándares operativos en nuestras instalaciones, con el fin de prevenir cualquier tipo de contaminación y priorizar las soluciones más adecuadas en términos de reducción de emisiones de carbono, economía circular o prevención de riesgos ambientales. La salud y la seguridad de nuestros empleados también constituyen una prioridad para el desarrollo correcto de nuestras actividades. A su vez, impulsamos iniciativas locales de impacto social positivo en las zonas donde operamos.



Séché Group Chile (Chile)

### RECURSOS HUMANOS

Con el fin de fomentar el desarrollo profesional de los empleados y promover un entorno más inclusivo, implementamos programas de capacitación continua, herramientas para identificar necesidades de competencias y políticas de igualdad de oportunidades. Sin embargo, hay algunas tareas pendientes aún, particularmente, en términos de diversificación de los perfiles en cada nivel y de fortalecimiento de la medición del impacto de estas acciones.



**1193**  
EMPLEADOS



**34,07 %**  
TASA DE FEMINIZACIÓN  
en cargos ejecutivos



**69 134**  
HORAS DE FORMACIÓN  
impartidas a los empleados  
en el 2025

#### Capacitación “Academia Séché” (Perú)

Desarrollo de competencias técnicas y transversales a través del programa “Train the Trainers”, para afrontar los cambios operativos y normativos del sector. En el 2025, las horas de capacitación se incrementaron en un 17 %.

#### Flexibilidad (Chile)

La implementación de un sistema de turnos compensa la distancia del lugar de trabajo, con tiempos de descanso adaptados. La implementación del teletrabajo para el personal administrativo impulsa el interés por la empresa y la retención de talento.

#### Política de igualdad (Chile)

En el 2025 se han implementado directrices a favor de la igualdad de oportunidades, la no discriminación y el liderazgo inclusivo. Regulan la contratación y la promoción. El porcentaje de mujeres avanza, al tiempo que se han reforzado las capacitaciones sobre inclusión.

#### CRECE (Perú)

Tras la evaluación anual de rendimiento CRECE, se han definido planes de desarrollo individuales para fortalecer las competencias e impulsar el desarrollo profesional de los colaboradores.

### SALUD Y SEGURIDAD

Las estrategias están adaptadas a cada tipo de actividad y se enfocan en mejorar y transformar la cultura de seguridad mediante el impulso de la Dirección General, para garantizar así la adhesión de los equipos. Se ha implementado un seguimiento periódico de los indicadores, junto con planes de acción específicos diseñados para prevenir enfermedades profesionales.



**0,09**  
TASA DE GRAVEDAD  
(TG)



**3,51**  
TASA DE FRECUENCIA  
DE ACCIDENTES (TFI)

#### Prevención (Séché Group Perú)

El premio al “Colaborador más Seguro”, otorgado ya desde hace varios años, destaca el compromiso con una cultura de prevención y seguridad laborales. Los equipos también trabajan en iniciativas de concientización originales, basadas en 16 animales icónicos de la biodiversidad local, donde cada uno simboliza un comportamiento clave de autoprotección. Este sistema facilita la adopción de buenas prácticas y refuerza la cultura de seguridad.

#### Recompensa (Séché Group Chile)

La filial chilena obtuvo el primer lugar de los premios “Responsible Care Awards” de Asiquim, en la categoría “Lugar de trabajo sostenible”, por la iniciativa “Desafío Cero: trabajo seguro, familia completa”, que integra prevención de riesgos, EPI y la salud mental.

#### Concientización (ESSAC Perú)

Implementación de cuatro campañas dedicadas a la salud y la seguridad que abarcan la intervención de urgencia, la capacitación y los ejercicios de simulación, como también los servicios de limpieza técnica y la gestión de derrames en rutas y plantas.

## ENERGÍA Y CLIMA

### NUESTRA ESTRATEGIA REGIONAL

En el marco de nuestras estrategias de descarbonización, estamos implementando planes de acción regionales, para una mejor comprensión de nuestro impacto e identificar las áreas de mejora operativa. En el 2025, las emisiones inducidas (alcances 1 y 2) de los sitios en América Latina proceden principalmente de la incineración de residuos, que representa el 54 % de las emisiones de GEI, seguida de la energía fósil consumida directamente (electricidad y combustibles) con un 26 %, y de otras emisiones fósiles, que suponen el 20 %.

En América Latina, hacemos frente a retos específicos sobre los que actuamos de manera constante para reducir nuestras emisiones de gases de efecto invernadero. Esta dinámica se apoya en **nuestra participación en programas nacionales, así como en la medición y verificación periódicas de nuestra huella de carbono.**



#### EMISIONES DE GEI

**52 652 tCO<sub>2</sub>e**  
Alcances 1, 2 y 3

**-25 % de aquí al 2030**  
Objetivo del grupo (alcances 1 y 2)



#### ENERGÍA

**19,66 MWH**  
de producción de energía

**11 942 tCO<sub>2</sub>e**

Alcances 1 y 2

**40 710 tCO<sub>2</sub>e**

Alcance 3



### Nuestras ACCIONES

#### > Sobriedad y descarbonización

- En Chile, la planta de Sierra Gorda, equipada con paneles solares desde el 2019, ha reducido sus emisiones en aproximadamente 91,73 tCO<sub>2</sub>e en seis años. En el 2025, las operaciones de mantenimiento y la instalación de baterías reforzaron su capacidad de almacenamiento.
- En Perú se están desarrollando estudios de viabilidad para optimizar el consumo energético, particularmente, mediante la mejora del proceso de inyección de gas en los incineradores.

#### > Programas nacionales de medición de la huella de carbono

- Séché Group Perú y Séché Group Chile participan en programas nacionales de medición y certificación.
- En Chile, en el 2024, la planta de Sierra Gorda recibió el Sello de Reducción de Emisiones del programa Huella Chile, gracias a la instrumentación del proyecto de la central fotovoltaica.
- Perú obtuvo la segunda estrella del MINAM (medición y verificación) en el 2024.

## ECONOMÍA CIRCULAR

### NUESTRA ESTRATEGIA REGIONAL

Nuestros equipos de América Latina desarrollan soluciones orientadas a la economía circular y la gestión responsable de residuos, tanto para nuestros clientes como para nuestras propias instalaciones. A través de su oferta de Total Waste Management, se proponen soluciones que permiten destinar los residuos a las opciones de valorización más adecuadas, priorizando sistemáticamente su potencial de reutilización antes de proceder a su eliminación: biopilas para suelos contaminados, compostaje y búsqueda de vías alternativas.

**La industria minera, un sector clave en Chile y Perú, constituye un eje estratégico.** Acompañamos a estos actores en la implantación de operaciones más sostenibles, en un contexto de exigencias ambientales cada vez mayores. En nuestras instalaciones industriales, los sitios implementan sistemas de separación y reciclaje y establecen alianzas locales para reforzar su impacto ambiental y social.



**125,24 tCO<sub>2</sub>e**

GEI evitados gracias a la valorización de materiales



**17 contratos Total Waste Management**

Chile y Perú



### Nuestras ACCIONES

#### > Acompañamiento hacia nuestros clientes

- Acompañamos a nuestros clientes en la gestión global de sus residuos, promoviendo la reducción, el tratamiento y la valorización a lo largo de todo su ciclo.
- Durante el segundo semestre del 2024 firmamos una serie de contratos importantes para la gestión de residuos del sector minero en Perú y Chile.

Estos contratos plurianuales permiten gestionar los residuos de nuestros clientes de manera eficaz, segura y sostenible, alcanzando objetivos concretos de tratamiento y valorización.

#### > Índice de reciclabilidad meta de los contratos de Total Waste Management

- Contrato de Quellaveco (Perú): el objetivo anual para el 2025 es del 85 %. A la fecha, hemos alcanzado casi el 90 %, superando así el objetivo fijado.

- Contrato de Antamina (Perú): el objetivo de compostaje es de 7 toneladas diarias de residuos orgánicos, lo que representa más del 90 % de la producción total. Este proyecto se inició en noviembre del 2025 (fase piloto).

- Contrato con una de las principales minas de Chile: el objetivo anual es de 3000 toneladas de residuos metálicos. En el 2025 alcanzamos las 4702 toneladas valorizadas, un resultado netamente por encima del objetivo.

## CICLO DEL AGUA

### NUESTRA ESTRATEGIA REGIONAL

El Grupo mantiene un firme compromiso con la conservación de los recursos hídricos. En América Latina, nuestras actividades se desarrollan en regiones sometidas a un fuerte estrés hídrico, a menudo, áridas o desérticas.

Ante este escenario, nuestras instalaciones implementan, desde su diseño y a lo largo de su funcionamiento, prácticas encaminadas a un uso eficiente y responsable del agua. Somos conscientes del valor fundamental de este recurso, **por eso hemos implementado una gestión optimizada y seguimos realizando esfuerzos continuos para mejorar su uso.**

- En Perú, en Planta térmica VES, se han instalado equipos de limpieza a alta presión en la planta de incineración, con el fin de reducir el consumo de agua durante las operaciones de lavado de los contenedores de recolección de residuos.

#### > Reutilización del agua

En Eco Centro Chilca, el riego de caminos y zonas verdes se realiza con agua tratada, evitando así el uso de agua potable. La planta también cuenta con instalaciones dedicadas al tratamiento de aguas grises internas y los efluentes industriales de sus clientes.



### Nuestras ACCIONES

#### > Monitoreo de redes y reducción de fugas

Ante la detección de fugas importantes, en la planta de Sierra Gorda (Chile) se han implementado medidas correctivas. Las reparaciones y la mejora del monitoreo de la red permitieron reducir el consumo de agua en un 50,3 % entre el 2023 y el 2025.

#### > Optimización de procesos

- En Perú, en Eco centro Chilca, se han realizado riegos periódicos para controlar el polvo en la instalación. Se han implementado ajustes operativos para reducir el riego cuando no era necesario, especialmente debido a la niebla, durante los meses de invierno. Estas medidas han permitido reducir las extracciones de agua ligadas a esta actividad.



EXTRACCIÓN DE AGUA

4553 m<sup>3</sup>



AGUA RECICLADA O REUTILIZADA

66 441 m<sup>3</sup>

## RIESGOS Y PELIGROSIDAD

### NUESTRA ESTRATEGIA REGIONAL

El Grupo Séché continúa el desarrollo estratégico de sus actividades de intervención de emergencia en América Latina, centradas en la intervención ante incidentes ambientales y la preparación de las industrias locales frente a los riesgos.

Este enfoque conjuga prevención, capacitación y fortalecimiento de las capacidades operativas. **El objetivo es proponerle a la industria un servicio que le permita estar preparadas para cualquier tipo de situación, mediante una capacidad de respuesta rápida, basada en equipos altamente calificados,** para proteger así la biodiversidad y limitar los impactos ambientales.

### Nuestras ACCIONES

#### > Preparación, capacitación e intervención

En Perú, ESSAC ayuda a las industrias a prepararse para incidentes ambientales, mediante simulacros de derrames de sustancias químicas como hidrocarburos o aguas residuales, lo cual permite poner a prueba los procedimientos de emergencia y mejorar la capacidad de respuesta de los equipos. También se organizan cursos especiales de lucha contra incendios, primeros auxilios, gestión de materiales peligrosos y rescates viales. Los equipos también intervinieron en varias situaciones críticas, entre ellas: el incendio de una excavadora, el vuelco de un camión, un incendio forestal y una fuga de gas.

#### > Intervención ambiental

En Chile, SpillTech intervino en el Parque Nacional Lauca tras el vuelco de un camión que transportaba 21 000 litros de aceite de soja, un accidente que comprometía el bienestar del lago Chungará y sus delicados ecosistemas. La operación, llevada a cabo en una zona aislada y en condiciones climáticas adversas, se realizó sin maquinaria pesada, con el fin de preservar la biodiversidad del lugar. Con un despliegue de 12 operarios, la intervención permitió recolectar aproximadamente 150 toneladas de suelos y vegetación contaminados, como también 10 000 litros de agua destinados al tratamiento, en una zona de casi 58 000 m<sup>2</sup> que incluía suelos, turberas y una parte del lago. La operación también se realizó de manera coordinada con las autoridades ambientales y los actores locales, con el fin de garantizar la gestión y el seguimiento de los impactos.



INTERVENCIONES DE EMERGENCIA

18

## BIODIVERSIDAD

### NUESTRA ESTRATEGIA REGIONAL

Con dos sitios comprometidos voluntariamente en la región, la **biodiversidad constituye un eje estructural del desarrollo sostenible** en América Latina. Esta dinámica se basa en un impulso significativo de las partes interesadas y una mayor interacción con los actores locales.

En sintonía con la iniciativa "act4nature" y la estrategia de biodiversidad del Grupo, nuestras acciones se fundan en tres prioridades: evaluar y preservar los espacios naturales y los hábitats de las instalaciones, concientizar y compartir conocimientos y contribuir a iniciativas colectivas a favor de la biodiversidad a nivel territorial.

#### > Proyecto de descontaminación – Las Salinas

En Chile, Séché Environnement continúa con el proyecto de saneamiento del emplazamiento de Las Salinas, en Viña del Mar, adjudicado durante una licitación internacional. La fase de explotación comenzó con la excavación de los suelos contaminados con hidrocarburos, su clasificación y la instalación de biopilas para su tratamiento. Este proyecto de gran envergadura tiene como objetivo la descontaminación de 7 hectáreas de una antigua zona industrial para permitir su reconversión urbana respetando las normas medioambientales más estrictas.



PROGRESO  
ACT4NATURE

85 %



SUPERFICIE  
DEDICADA A LA  
BIODIVERSIDAD

4,13 %



ACCIONES VOLUNTARIAS  
a favor de la biodiversidad  
realizadas en las instalaciones  
comprometidas

8



### Nuestras ACCIONES

#### > Act4Nature – Resultados a Mitad de Período

Las plantas de América Latina siguen llevando adelante la implementación de sus compromisos act4nature. En Perú se han llevado a cabo varias iniciativas relacionadas con la restauración de hábitats y la concientización, como un refugio temporal para tortugas Motelo rescatadas del tráfico ilegal, la reforestación con especies locales y programas educativos sobre la biodiversidad en las escuelas de Chilca. En Chile se han implementado iniciativas para concientizar a los colaboradores y promover la biodiversidad local, particularmente junto con la Fundación Gaviotín Chico y la Fundación Humboldt, y la plantación de especies autóctonas. A su vez, nuestra asociación con el Jardín Botánico Nacional respalda las iniciativas de conservación de la fauna luego de los incendios del 2024.

## VÍNCULO CON LAS COMUNIDADES

### NUESTRA ESTRATEGIA REGIONAL

Séché Environnement despliega sus actividades en cada lugar donde tiene presencia entablando relaciones estrechas y transparentes con las comunidades locales y las partes interesadas. Este enfoque permite comprender mejor las necesidades ambientales y contribuir al desarrollo social, económico y ambiental a nivel local.

En América Latina, el Grupo trabaja con clientes industriales de primer nivel. **Séché Environnement cuenta con una fuerte presencia local y contribuye al desarrollo territorial a través de la creación de empleo y la participación en proyectos locales.** Llevamos a cabo diversos programas y actividades a favor del bienestar colectivo, en este sentido, mantenemos un diálogo continuo con las comunidades para identificar los impactos, atender sus inquietudes e implementar, en su caso, medidas de mejora.

### Nuestras ACCIONES

#### > “Tejiendo liderazgo”

En Perú, un taller realizado con un cliente del sector minero del sur del país ha promovido el liderazgo y el empoderamiento de las mujeres, al tiempo que ha fortalecido los vínculos con las comunidades locales.

#### > “Influencer Séché”

A través de este programa de voluntariado, los empleados pueden dedicarle tiempo a iniciativas sociales y ambientales en colaboración con escuelas, socios locales y clientes.

#### > Limpieza de playas

47 voluntarios participaron en dos operaciones que permitieron recolectar más de 3,6 toneladas de residuos en el litoral.

#### > “¡Buenos vecinos, crezcamos juntos!”

En Chile, esta iniciativa busca concientizar a los residentes acerca de la gestión de residuos voluminosos y la biodiversidad, al tiempo

que brinda apoyo a la comunidad en caso de derrames de sustancias peligrosas. A la fecha, se han recogido más de 113 toneladas de residuos. Esta iniciativa fue galardonada en el 2025 con el segundo puesto en los premios Responsible Care de Asiquim, en la categoría “Relaciones con las comunidades”.

#### > Colaboración con ANIQUEM

Los ingresos resultantes de ciertos residuos reciclables se destinan a esta asociación dedicada a la rehabilitación de niños víctimas de quemaduras.

#### > Apoyo a las escuelas

Se han donado equipos tecnológicos y microscopios a centros cercanos a las instalaciones de Lima.

#### > Formaciones estudiantiles

Organización de actividades en centros técnicos y universitarios sobre la gestión de residuos y la economía circular.





Les Hêtres - CS 20020  
53811 Changé Cedex 9

Tel.: +33 (0)2 43 59 60 00  
Fax: +33 (0)2 43 59 60 61

Contacto: [dd@groupe-seche.com](mailto:dd@groupe-seche.com)

[WWW.GROUPE-SECHE.COM](http://WWW.GROUPE-SECHE.COM)



Abril del 2026

Comité de redacción: Dirección de Desarrollo Sostenible

Créditos de las fotos: Séché Environnement

Diseño editorial: Clotilde Damerose - [www.chapti.fr](http://www.chapti.fr)

Diseño gráfico: Audrey Guizol - [www.empathiedesign.com](http://www.empathiedesign.com)

